



## 朝銓實業有限公司

油壓氣壓精密夾頭 ■

精密筒夾夾頭 ■

精密膜片夾頭 ■

內張夾持方案 ■

迴轉油壓缸與氣壓缸 ■

特殊夾頭與客製化夾頭 ■

困難夾持解決方案 ■



# JAP100 迴轉型氣壓膜片夾頭



- ▲ 前置式安裝，免裝迴轉缸及拉桿
- ▲ 中心通孔，可應用吹氣、出水、軸向止檔
- ▲ 夾持力可與輸入氣壓正相關，可經由調節閥實現弱力夾持的目標
- ▲ 夾頭高度密封設計，條件防塵防水防切削液
- ▲ 無滑動件磨損，夾持精度重現性高
- ▲ 更換夾爪即可滿足外徑夾持或內徑反張
- ▲ 適用於易脆、易碎、易變形等被加工物
- ▲ 全系列需搭配5um等級三點組合使用

## 產品簡介

朝銓JAP100精密氣壓膜片夾頭採用專利膜片夾盤技術，適合各式精密工件的夾持加工，提供極高的夾持精度及穩定的精度重現性。此外，JAP100精密氣壓膜片夾頭的夾持力能以輸入氣壓精密微調，因此亦廣泛應用於薄環工件、薄管工件或是各式質地硬脆工件的夾持加工，能大幅降低工件受夾持力破壞或變形。

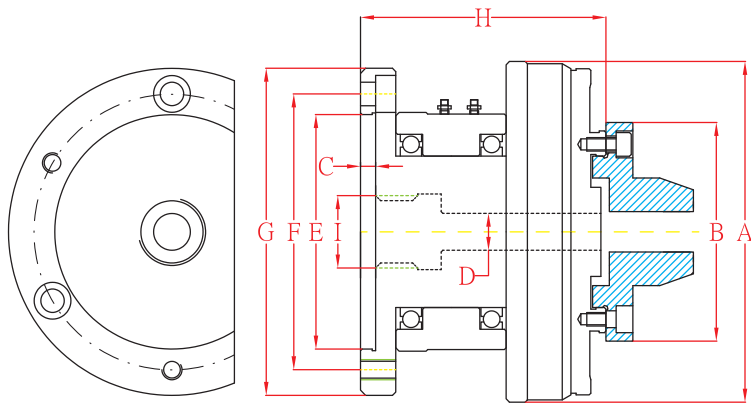
JAP100精密氣壓膜片夾頭內藏高性能氣壓迴轉缸，轉速可達4000RPM。與一般膜片夾頭比較，客戶選用JAP100氣壓膜片夾頭可以節省安裝迴轉缸，給氣鋼管或拉管等組件，大幅簡化其安裝步驟及時間。客戶不需要任何原廠的支援即能完成JAP100氣壓膜片夾頭的安裝及精度調校，並快速投入加工作業。

JAP100精密氣壓膜片夾頭的應用範圍廣泛，可以搭配精密數控車床、精密研磨床、檢驗設備、或是各式精密加工專用機械工作。目前已成功的應用於精密機械零件、精密電子零件、光學零件、軍用零件、醫療零件、精密陶瓷等多種精密零件的夾持加工，為使用者帶來極大的效益。

## 應用範例

- 光碟機/硬碟機主軸組精修加工
- 精密軸套搪磨加工
- 超薄鋁零件車削加工，單邊厚度0.7mm成功案例
- 光學相關部件加工
- 微小引擎的缸套及活塞精密加工
- 高速鑽孔機主軸轉子/軸套加工
- 精密陶瓷夾持
- 精雕、精銑、五軸雷射加工
- 醫療級、航太級精密零件
- 內外圓、真圓、平衡等檢測機台使用

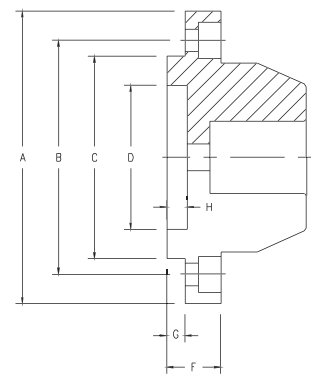
## JAP100 產品尺寸性能規格



型號	JAP104	JAP105	JAP106
A	101 (3.98")	137 (5.37")	166 (6.54")
B	60 (2.36")	70 (2.76")	100 (3.94")
C	4.0 (0.16")	3.5 (0.14")	5.5 (0.22")
D	10 (0.39")	12 (0.47")	42 (1.65")
E	70 (2.76")	100 (3.94")	130 (5.12")
F (P. C. D.)	82 (3.23")	115 (4.53")	147 (5.79")
G	97 (3.82")	135 (5.31")	167 (6.57")
H	73 (2.87")	90 (3.54")	107 (4.21")
I	M21xP1.5	M25xP1.5	M60xP1.5
安裝螺絲孔	4H-M6 (前鎖)	3H-M8 (前鎖)+ 3H-M8 (後鎖)	3H-M10 (前鎖)+ 3H-M10 (後鎖)
最高轉速	4000	3400	2400
工作氣壓	0.5-7kg/cm <sup>2</sup> (7-100psi)	0.5-7kg/cm <sup>2</sup> (7-100psi)	0.5-7kg/cm <sup>2</sup> (7-100psi)
夾爪直徑行程(閉合量)	0.20mm (0.008")	0.20mm (0.008")	0.20mm (0.008")
夾頭中空通孔	10mm (0.39")	12mm (0.47")	42mm (1.65")
產品淨重	2.8kgs (6.2lbs)	6.0kgs (13.2lbs)	9.5kgs (20.9lbs)

## JAP100專用夾爪尺寸表

型號	A	B	C	D	F	G	H	爪分割	適用夾頭
JD-60	65mm (2.56")	52mm (2.05")	45mm (1.77")	32mm (1.26")	12mm (0.47")	4.0mm (0.16")	4.5mm (0.18")	6	JAP104
JD-70	75mm (2.95")	60mm (2.36")	50mm (1.97")	37mm (1.46")	14mm (0.55")	5.0mm (0.20")	5.0mm (0.20")	6	JAP105
JD-100	105mm (4.13")	90mm (3.54")	80.2mm (3.16")	65mm (2.56")	14mm (0.55")	5.5mm (0.22")	5.0mm (0.20")	8	JAP106



## 朝銓JAP100夾頭專用夾爪

▲使用高品質的合金鋼為材料，  
硬化至HRC50或半硬化至HRC40(可以車削)



## 5um濾網

▲使用於JAP100/JAP200全系列，隨箱附帶一組





# JAP200 迴轉型氣壓筒夾夾頭

安裝於車床、磨床或四軸/五軸旋轉台



- ▲ 精密筒夾夾頭內藏高速迴轉缸，免裝迴轉缸與拉桿
- ▲ 節省安裝油壓迴轉缸、油箱、油壓幫浦等設備成本
- ▲ 產品型號完整，有5C型、16C型、B42型、B60型、B80型筒夾可以選用
- ▲ 最大夾持徑可達80mm (JAP210-B80)
- ▲ 加大活塞面積，夾持力強大
- ▲ 選用進口深溝球軸承，堅固穩定耐用
- ▲ 夾頭本體半密封設計，高度防水防塵 (不斷氣狀態時可保持防水)
- ▲ 全系列需搭配5um等級三點組合使用

## JAP200 產品簡介

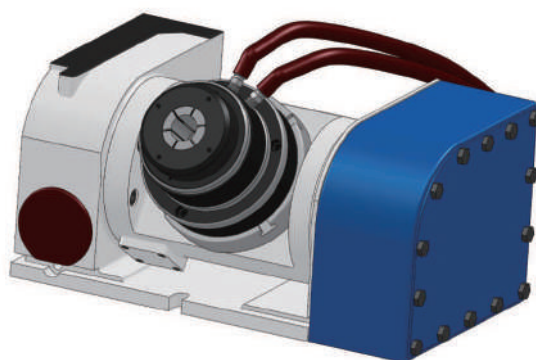
朝銓JAP200迴轉缸內藏氣壓筒夾夾頭提供用戶安裝筒夾夾頭系統時極大的方便性。用戶只需要準備法蘭連接盤與壓縮空氣源，即可以快速的完成筒夾夾頭系統的安裝工作，並即刻展開加工作業。

與傳統的筒夾夾頭系統相較，選用JAP200氣壓筒夾夾頭可以節省油壓迴轉缸、油壓幫浦、油冷卻設備等安裝步驟與設備成本，因此能帶給用戶極大的成本效益。

JAP200高轉速可達3600RPM(JAP206-5C)，是一款高階高性能的氣壓筒夾夾頭。有中空通孔，可搭配自動送料系統工作以提升生產效率。目前JAP200已廣泛應用於數控車床或加工專用機的工件夾持系統、傳統機床改裝夾持自動化、或是安裝於數控加工中心的四軸/五軸實現夾持自動化等應用。



應用例：安裝於車床/磨床/專用機主軸



應用例：安裝於四軸/五軸旋轉盤

# Rotary Air Collet Chuck

fig.1

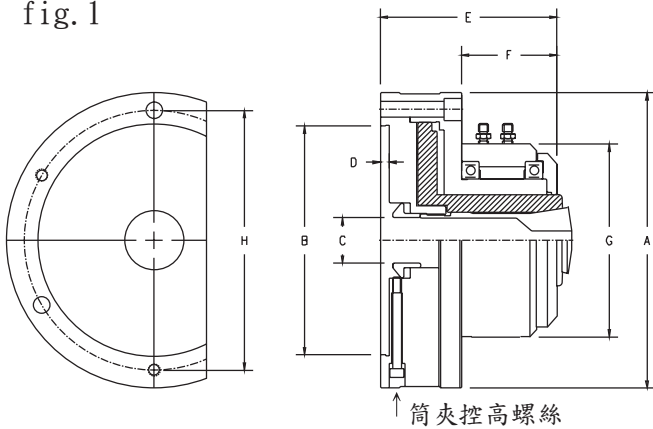
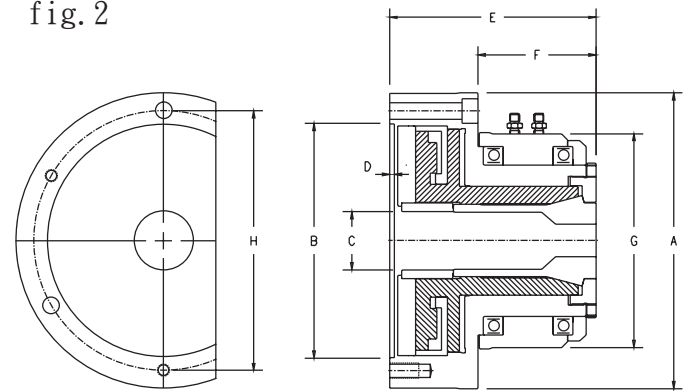


fig.2



## JAP200氣壓筒夾夾頭 產品尺寸及性能規格

型號	JAP206-5C	JAP207-16C	JAP207-B42	JAP208-B60	JAP210-B80
尺寸圖	fig.1	fig.1	fig.2	fig.2	fig.2
A	168(6.61")	203(7.99")	197(7.76")	214(8.43")	247(9.72")
B	130(5.12")	160(6.30")	155(6.10")	170(6.69")	200(7.87")
C	26(1.02")	40(1.57")	42(1.65")	60(2.36")	80(3.15")
D	4.5(0.18")	4.5(0.18")	4.5(0.18")	4.5(0.18")	5.0(0.20")
E	101(3.98")	113(4.44")	138(5.43")	148(5.83")	151(5.94")
F	55(2.17")	65(2.56")	77(3.03")	85(3.35")	80(3.16")
G	116(4.57")	136(5.35")	146(5.76")	164(6.46")	197(7.76")
H (P. C. D. )	147(5.79")	176(6.93")	172(6.77")	186(7.32")	226(8.90")
安裝螺絲孔	4H-M8 (前鎖)	3H-M10 (前鎖)+ 3H-M10 (後鎖)	3H-M10 (前鎖)+ 3H-M10 (後鎖)	3H-M10 (前鎖)+ 3H-M10 (後鎖)	6H-M10 (前鎖)
工作筒夾	5C筒夾	16C筒夾	B42(DIN6343 173E)	B60(DIN6343 185E)	B80(DIN6343 193E)
最高轉速RPM	3600	2800	2500	2000	1500
工作氣壓	3-8kg/cm <sup>2</sup> (43-114psi)	3-8kg/cm <sup>2</sup> (43-114psi)	3-8kg/cm <sup>2</sup> (43-114psi)	3-8kg/cm <sup>2</sup> (43-114psi)	3-8kg/cm <sup>2</sup> (43-114psi)
最大夾持徑	26mm(1.02")	40mm(1.57")	42mm(1.65")	60mm(2.36")	80mm(3.15")
活塞面積	130cm <sup>2</sup> (20.2in <sup>2</sup> )	155cm <sup>2</sup> (24.0in <sup>2</sup> )	280cm <sup>2</sup> (43.4in <sup>2</sup> )	304cm <sup>2</sup> (47.6in <sup>2</sup> )	356cm <sup>2</sup> (55.2in <sup>2</sup> )
夾持力	3465kgf@7kg/cm <sup>2</sup> (7623lbf@100psi)	4078kgf@7kg/cm <sup>2</sup> (8971lbf@100psi)	4740kgf@7kg/cm <sup>2</sup> (10428lbf@100psi)	5150kgf@7kg/cm <sup>2</sup> (11330lbf@100psi)	6030kgf@7kg/cm <sup>2</sup> (12060lbf@100psi)
產品淨重	10kgs(22lbs)	14kgs(31lbs)	17kgs(37lbs)	21kgs(46lbs)	32kgs(71lbs)



## JAP207-42BZI

### 迴轉型氣壓筒夾夾頭

安裝於車床、磨床或四軸/五軸旋轉台

- ▲ 採用德國原廠橡膠筒夾
- ▲ 內藏高速氣壓迴轉缸
- ▲ 節省安裝迴轉缸、油箱、幫浦等設備成本
- ▲ 平行後拉夾持，提供高精度與夾持穩定性
- ▲ 雙活塞設計，夾持力強大
- ▲ 選用進口深溝球軸承，堅固穩定耐用
- ▲ 夾頭本體半密封設計，高度防水防塵  
(註：切削水不可直接沖向夾頭本體)

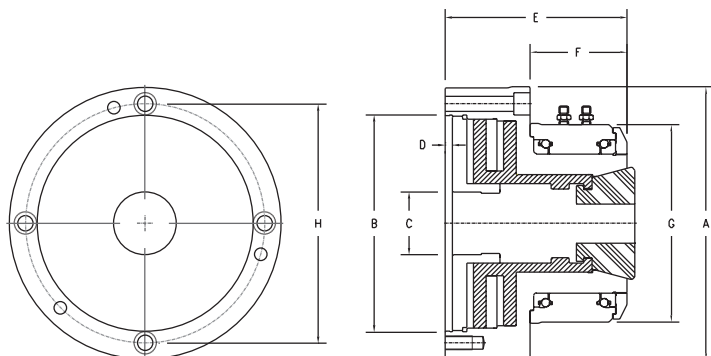


## JAP207-42BZI

JAP207-42BZI迴轉缸內藏氣壓筒夾夾頭提供使用者安裝筒夾夾頭系統時極大的方便性。使用者只需要準備連接盤與壓縮空氣源，即可以快速的完成筒夾夾頭系統的安裝工作，並即刻展開加工作業。JAP207-42BZI精密氣壓筒夾夾頭採用德國原裝橡膠筒夾，能透過一組筒夾更換板手快速交換。JAP207-42BZI氣壓筒夾內藏高速氣壓迴轉缸，不需額外安裝夾頭拉管與驅動裝置，適合應用於數控車床或加工專用機的工件夾持系統、傳統機床改裝夾持自動化、或是安裝於數控加工中心的四軸/五軸實現夾持自動化等應用。

## CHP206-SS42

CHP206-SS42油壓筒夾夾頭是專為數控加工中心四軸或五軸旋轉盤夾持自動化所設計的專用夾具。CHP206-SS42內藏液壓迴轉驅動機構，夾頭前置安裝於旋轉盤前方，無需在旋轉盤後方安裝迴轉缸與拉管。因此旋轉盤迴轉擺動時，機構後方無迴轉機構干涉旋轉盤的運動路徑。CHP206-SS42搭配德國原裝橡膠筒夾工作，筒夾能以一組快換板手在30秒以內更換完成，提高工具機的工作效率。



## CHP206-SS42

### 迴轉型油壓筒夾夾頭

分度盤、旋轉台等四軸/五軸自動夾持

- ▲ 採用德國原廠橡膠筒夾
- ▲ 選用瑞典特瑞堡航太級旋轉密封件
- ▲ 內藏油壓迴轉缸
- ▲ 專為加工中心四軸/五軸夾持自動化設計
- ▲ 平行後拉夾持，提供高精度與夾持穩定性
- ▲ 前置安裝於旋轉盤前方，旋轉盤擺動不干涉
- ▲ 液壓驅動夾持，夾持力大



### 產品尺寸與性能規格

型號	JAP207-42BZI	CHP206-SS42
氣壓 / 油壓	氣壓	油壓
A	197 (7.75")	166 (6.54")
B	155 (6.10")	130 (5.12")
C	42 (1.65")	42 (1.65")
D	4.5 (0.18")	4.5 (0.18")
E	146 (5.75")	100 (3.94")
F	69 (2.72")	52 (2.05")
G	146 (5.75")	135 (5.31")
H (P.C.D.)	172 (6.77")	147 (5.79")
安裝螺絲孔	3H-M10 (前鎖)+ 3H-M10 (後鎖)	4H-M10 (前鎖)
工作筒夾	SS42筒夾	SS42筒夾
最高轉速	2500	100
工作壓力	3-7kg/cm <sup>2</sup> (40-100psi)	10-30kg/cm <sup>2</sup> (143-500psi)
最大夾持徑	42mm (1.65")	42mm (1.65")
活塞面積	256cm <sup>2</sup> (40.0in <sup>2</sup> )	66cm <sup>2</sup> (10.2in <sup>2</sup> )
夾持力	5572kgf@7kg/cm <sup>2</sup> (122581bf@100psi)	5669kgf@30kg/cm <sup>2</sup> (124721bf@428psi)
產品淨重	20kgs (441bs)	10kgs (221bs)

## JPCA 精密後拉筒夾夾頭

搭配德國原裝精密筒夾

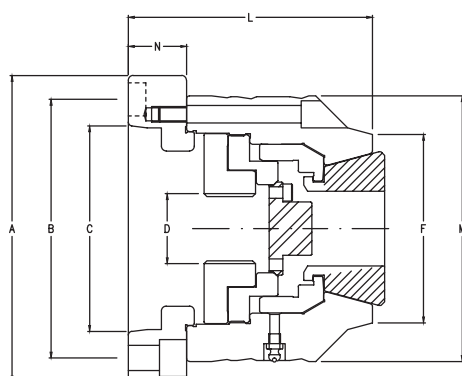


- ▲ 搭配德國原裝精密筒夾
- ▲ 快速更換筒夾設計，30秒以內快速更換工作尺寸
- ▲ 中心止檔設計，工件軸向位置穩定
- ▲ 油壓迴轉缸驅動工作，高夾持力
- ▲ 筒夾開口度0.5mm以上，適合機械手自動上料作業
- ▲ 平行夾持，對工件公差容許大
- ▲ 適合安裝於數控車床，研磨機，專用機等工作

### JPCA精密筒夾夾頭簡介

朝銓JPCA精密筒夾夾頭是一款專為高精度數控車床、研磨機、專用機所設計的高階精密筒夾夾頭。JPCA精密夾頭本體是以日本進口高品質合金鋼為材料，硬化至HRC60度後精密研磨製成，夾頭本體精度佳，工作精度壽命長。JPCA精密筒夾夾頭搭配德國橡膠筒夾工作。此外，橡膠筒夾在夾持動作時，能保證夾持面平行接觸，提供更高的夾持剛性與工作穩定性。

### JPCA筒夾夾頭尺寸及規格



### 德國原廠筒夾



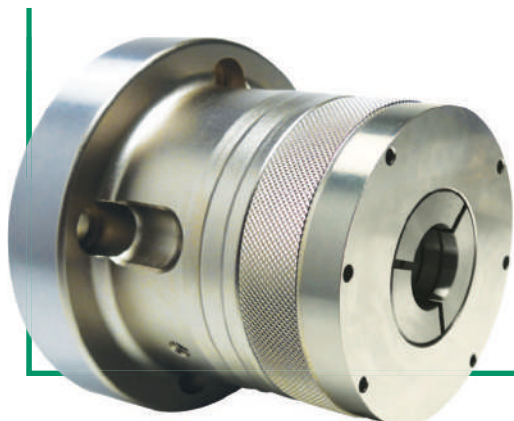
### 快速卸爪器



型號	JPCA-42A5	JPCA-42A6	JPCA-65A5	JPCA-65A6
主軸鼻端	A2-5	A2-6	A2-5	A2-6
A	138(5.43")	164(6.46")	138(5.43")	164(6.46")
B	104.8(4.13")	133.4(5.25")	104.8(4.13")	133.4(5.25")
C	82.6(3.25")	106.4(4.19")	82.6(3.25")	106.4(4.19")
D	M55	M55	M72	M72
F	97(3.82")	97(3.82")	119(4.69")	119(4.69")
L	123(4.84")	126(4.96")	138(5.43")	141(5.55")
M	137(5.39")	137(5.39")	164(6.46")	164(6.46")
N	27(1.06")	30(1.18")	27(1.06")	30(1.18")
安裝螺絲孔	6H-M10	6H-M12	6H-M10	6H-M12
工作筒夾	SS42筒夾 (42BZI)	SS42筒夾 (42BZI)	SS65筒夾 (65BZI)	SS65筒夾 (65BZI)
專用卸爪器	MV3200	MV3200	MV6500	MV6500
拉桿軸向行程	5.0mm(0.22")	5.0mm(0.22")	5.0mm(0.22")	5.0mm(0.22")
筒夾開/關行程	±0.5mm(±0.02")	±0.5mm(±0.02")	±0.5mm(±0.02")	±0.5mm(±0.02")
最大夾持徑	42mm(1.65")	42mm(1.65")	65mm(2.56")	65mm(2.56")
最大允許軸向拉力	3200kgf(70401bf)	3200kgf(70401bf)	4000kgf(88001bf)	4000kgf(88001bf)
最大夾持力	7200kgf(158401bf)	7200kgf(158401bf)	7200kgf(208001bf)	7200kgf(208001bf)
最高轉速RPM	6500	6500	5500	5500
產品淨重	9.5kgs(20.91bs)	10.5kgs(23.11bs)	14.0kgs(30.81bs)	15.0kgs(33.01bs)



## CPC 前推式筒夾夾頭

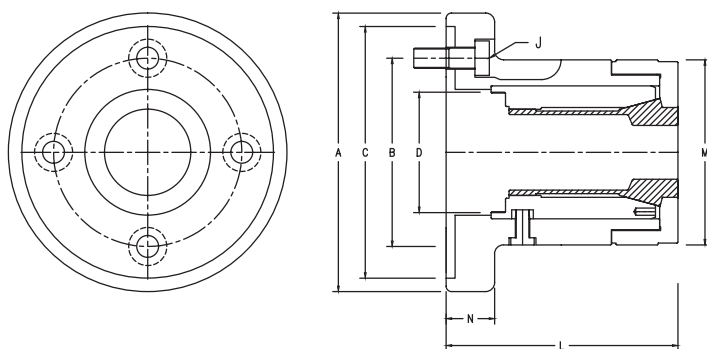


- ▲ 油壓迴轉缸驅動工作，高夾持力
- ▲ 高剛性高轉速
- ▲ 搭配德規標準DIN6343筒夾工作
- ▲ 可安裝於數控車床，研磨床，或各式專用機械
- ▲ 安裝尺寸同油壓三爪夾頭，可共享法蘭盤
- ▲ CPC-44可以安裝內張套件轉換為內張夾持作業

### CPC筒夾夾頭簡介

朝銓CPC系列精密筒夾夾頭是數控車床最常用的夾具系統，搭配標準DIN6343規格或C-44規格彈性筒夾工作。CPC夾頭本體以合金鋼為材料，經硬化後精密研磨製成。CPC精密筒夾夾頭產品線完整，有B42、B60、B80與C-44等型號可以選用，適合安裝於電腦車床與各式加工專用機械。CPC精密筒夾夾頭的安裝尺寸依照標準規格設計，能與機台上原有的三爪油壓夾頭替換安裝，無需修改尺寸。除了能安裝彈性筒夾進行外徑夾持之外，CPC筒夾夾頭亦能安裝內張套件進行反張夾持作業（CPC-44）。

### 產品尺寸及性能規格



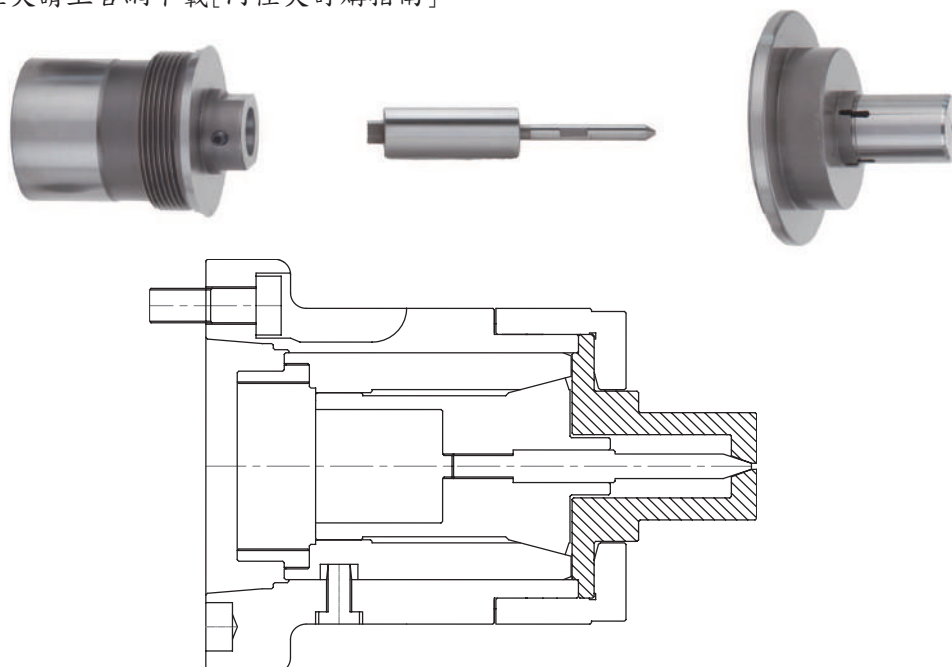
型號	CPC-42Z140	CPC-44Z140(可內張)	CPC-60Z170	CPC-80Z220
主軸鼻端	Z140mm	Z140mm	Z170mm	Z220mm
內張功能	否	是	否	否
A	155mm(6.10")	155mm(6.10")	186mm(7.32")	236mm(9.30")
B (P.C.D)	104.8mm(4.13")	104.8mm(4.13")	133.4mm(5.25")	171.4mm(6.75")
C	140mm(5.51")	140mm(5.51")	170mm(6.69")	220mm(8.66")
D	M66xP1.5	M66xP1.5	M90xP1.5	M100xP2.0
L	125mm(4.92")	125mm(4.92")	140mm(5.50")	164mm(6.60")
M	104mm(4.09")	104mm(4.09")	134mm(5.28")	167mm(6.57")
N	23mm(0.91")	23mm(0.91")	27mm(1.06")	32mm(1.26")
J	3H-M10	3H-M10	6H-M12	6H-M16
工作筒夾	DIN6343 173E(B42)	C-44 筒夾/內張套件	DIN6343 185E(B60)	DIN6343 193E(B80)
滑套軸向行程	4.5mm(0.18")	4.5mm(0.18")	4.5mm(0.18")	4.5mm(0.18")
最大夾持徑	42mm(1.65")	44mm(1.73")	60mm(2.36")	80mm(3.15")
最大允許拉桿推力	2400kgf(5280lbf)	2400kgf(5280lbf)	3000kgf(6600lbf)	3300kgf(7260lbf)
最大夾持力	4200kgf(9240lbf)	4200kgf(9240lbf)	5250kgf(11550lbf)	5775kgf(12705lbf)
高轉速RPM	6000	6000	5000	4000
夾頭淨重	7.0kgs(15.4lbs)	7.0kgs(15.4lbs)	11.5kgs(25.3lbs)	22.5kgs(49.5lbs)
選購連接盤規格	A2-4/A2-5/A2-6	A2-4/A2-5/A2-6	A2-5/A2-6/A2-8	A2-6/A2-8/A2-11



## CPC-44筒夾夾頭的內張應用

(標準內徑夾16mm~60mm/特殊訂製內徑夾8~16mm/60~90mm)

CPC-44精密筒夾夾頭除了可以安裝C-44型筒夾作外徑夾持使用，也可以經由一組標準內張套件，在兩分鐘內轉換成內張夾持。內張套件包含一只推桿座、一支標準頂針、和一只專為工件訂製的C-44I內徑夾。訂製C-44I內徑夾請上官網下載[內徑夾訂購指南]



## 選配法蘭尺寸規格

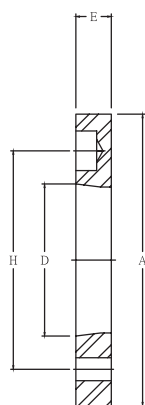


Fig. 1

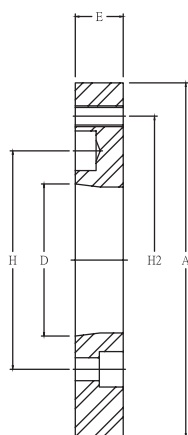


Fig. 2

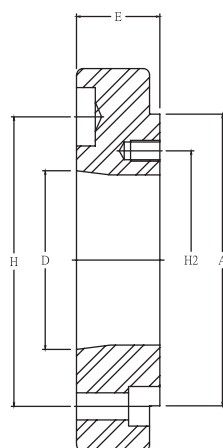


Fig. 3

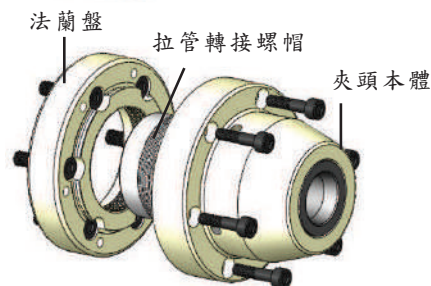
夾頭型號	主軸鼻端D	尺寸圖	A	H	H2	E
CPC-42Z140 CPC-44Z140	A2-4	Fig. 2	140(5.10")	82.6(3.25")	104.8(4.13")	20(0.79")
	A2-5	Fig. 1	140(5.10")	104.8(4.13")	-	15(0.59")
	A2-6	Fig. 3	140(5.10")	133.4(5.25")	104.8(4.13")	40(1.57")
CPC-60Z170	A2-5	Fig. 2	170(6.69")	104.8(4.13")	133.4(5.25")	23(0.91")
	A2-6	Fig. 1	170(6.69")	133.4(5.25")	-	17(0.67")
	A2-8	Fig. 3	170(6.69")	171.4(6.75")	133.4(5.25")	45(1.77")
CPC-80Z220	A2-6	Fig. 2	220(8.66")	133.4(5.25")	171.4(6.75")	28(1.10")
	A2-8	Fig. 1	220(8.66")	171.4(6.75")	-	18(0.71")
	A2-11	Fig. 3	220(8.66")	235(9.25")	171.4(6.75")	54(2.13")



## CPD

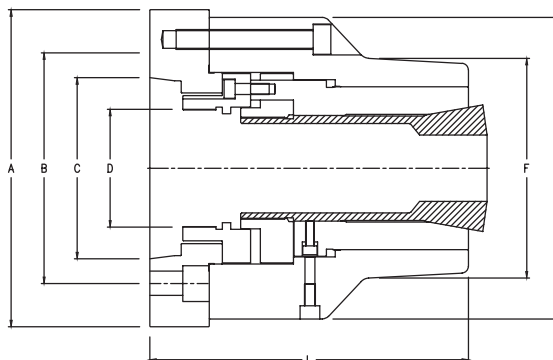
### 前推式筒夾夾頭-美規5C/16C

- ▲ 搭配美規5C/16C筒夾工作
- ▲ 5C筒夾最大徑26mm
- ▲ 16C筒夾最大夾徑40mm
- ▲ 滑套前推夾緊，工件軸向不位移



CPD筒夾夾頭出廠時隨附一只半加工的拉管轉接螺帽，客戶可以依照機床主軸現有的拉管尺寸加工拉管螺帽

### CPD筒夾夾頭尺寸與規格



型號	CPD-5CA5	CPD-5CA6	CPD-16CA5	CPD-16CA6
主軸鼻端	A2-5	A2-6	A2-5	A2-6
A	138(5.43")	158(6.22")	138(5.43")	158(6.22")
B (P.C.D.)	104.8(4.13")	133.4(5.25")	104.8(4.13")	133.4(5.25")
C	82.6(3.25")	106.4(4.19")	82.6(3.25")	106.4(4.19")
D(轉接拉管)	M73xP1.5	M73xP1.5	M91xP1.5	M91xP1.5
E	100(3.94")	100(3.94")	138(5.43")	138(5.43")
F	78(3.07")	78(3.07")	90(3.54")	90(3.54")
L	123(4.84")	125(4.92")	145(5.71")	148(5.83")
安裝螺絲	6H-M10	6H-M12	6H-M10	6H-M12
工作筒夾	5C筒夾	5C筒夾	16C筒夾	16C筒夾
推薦迴轉缸	JAL636	JAL636	JA362	JA362
拉管允許推力	1800kgf (3900lbf)	1800kgf (3900lbf)	2300kgf (5060lbf)	2300kgf (5060lbf)
最高轉速RPM	6000	6000	5000	5000
產品淨重	8.0kgs	9.0kgs	10.0kgs	12.0kgs

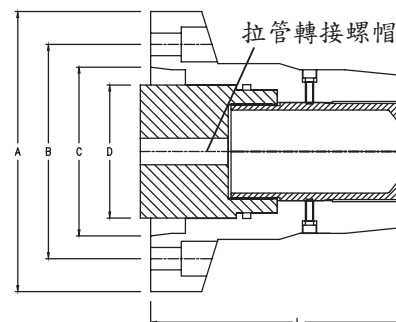
## CPB

### 後拉式筒夾夾頭-美規5C/16C

- ▲ 搭配美規5C/16C筒夾工作
- ▲ 5C筒夾最大徑26mm
- ▲ 16C筒夾最大夾徑40mm
- ▲ 滑套後拉夾緊，夾持精度高



### CPB筒夾夾頭尺寸與規格



CPB筒夾夾頭出廠時隨附一只半加工的拉管轉接螺帽，客戶可以依照機床主軸現有的拉管尺寸加工拉管螺帽

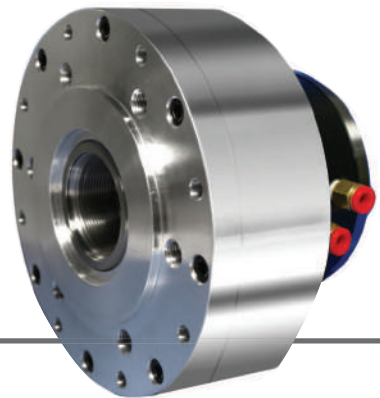
型號	CPB-5CA5	CPB-5CA6	CPB-16CA5	CPB-16CA6
主軸鼻端	A2-5	A2-6	A2-5	A2-6
A	137(5.39")	166(6.54")	137(5.39")	166(6.54")
B (P.C.D.)	104.8(4.13")	133.4(5.25")	104.8(4.13")	133.4(5.25")
C	82.6(3.25")	106.4(4.19")	82.6(3.25")	106.4(4.19")
D(轉接拉管)	最大M58	最大M65	最大M58	最大M65
F	60(2.36")	60(2.36")	80(3.15")	80(3.15")
L	122(4.80")	122(4.80")	145(5.71")	145(5.71")
安裝螺絲	3H-M10	3H-M12	6H-M10	6H-M12
工作筒夾	5C筒夾	5C筒夾	16C筒夾	16C筒夾
推薦迴轉缸	JAL636	JAL636	JA362	JA362
拉管允許拉力	1800kgf (3900lbf)	1800kgf (3900lbf)	2300kgf (5060lbf)	2300kgf (5060lbf)
最高轉速RPM	6000	6000	5000	5000
產品淨重	5.0kgs	7.5kgs	5.5kgs	10.0kgs



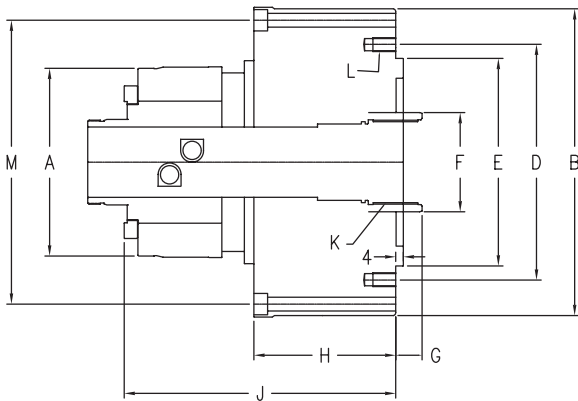
# JAL Series

## 高速中空氣壓迴轉缸

- ▲ 中空氣壓迴轉缸，節省購置油壓幫浦及油冷卻設備等成本
- ▲ 有中空孔徑，可以配合自動送料機工作
- ▲ 輕量化設計，高轉速，低溫升
- ▲ 先進的空氣流路設計，空氣洩漏量極低
- ▲ 雙活塞設計，提供強大拉力
- ▲ 三點組合系統需選用5um過濾等級



## JAL 中空氣壓迴轉缸



型號	JAL636	JA362
單活塞/雙活塞	單活塞	雙活塞
A	105(4.13")	107(4.21")
B	162(6.38")	175(6.89")
D(P. C. D.)	115(4.53")	115(4.53")
E	100(3.94")	100(3.94")
F	55(2.17")	50(1.97")
G	0~12.0(0"~0.47")	-2.0~10.0(-0.10"~0.39")
H	58(2.28")	101(3.98")
J	120(4.72")	168(6.61")
K(轉接拉管)	M42xP1.5	M42xP1.5
L	6-M10	6-M10
M(P. C. D.)	147(5.79") 8H-M6	N/A
中空孔徑	36mm(1.42")	36mm(1.42")
工作氣壓	2-8kg/cm <sup>2</sup> (29-114psi)	2-8kg/cm <sup>2</sup> (29-114psi)
最高轉速RPM	3200	3600
活塞行程	12mm(0.47")	12mm(0.47")
活塞面積	123cm <sup>2</sup> (19.1in <sup>2</sup> )	287cm <sup>2</sup> (44.5in <sup>2</sup> )
工作拉力	775kgf@7kg/cm <sup>2</sup> (1705lbf@100psi)	1810kgf@7kg/cm <sup>2</sup> (3980lbf@100psi)
產品淨重	7.2kgs(15.8lbs)	9.2kgs(20.3lbs)



## JP 系列

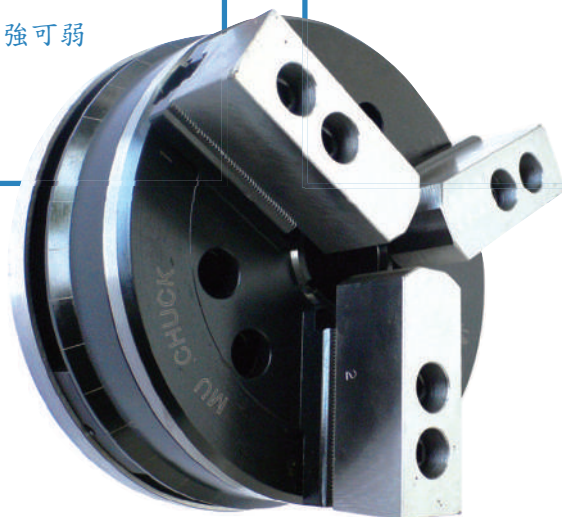
### 高速精密膜片夾頭

- ▲ 高精度三爪油壓膜片夾頭
- ▲ 內藏抗離心設計，高轉速8000RPM
- ▲ 夾頭本體密封，防塵防水防屑。低潤滑低保養需求
- ▲ 夾頭本體無滑動磨損，精度壽命長
- ▲ 適合高精度工件夾持加工
- ▲ 夾持力可以透過油缸出力精密微調
- ▲ 適合薄環件、薄管件、脆弱件夾持加工
- ▲ 搭配數控車床或精密研磨床工作
- ▲ 安裝尺寸通用同規格油壓三爪夾頭
- ▲ 夾持力經由修爪方式，可強可弱

## JPL 系列

### 研磨機專用精密膜片夾頭

- ▲ 高精度三爪油壓膜片夾頭
- ▲ 輕量化設計，夾頭體積小、重量輕
- ▲ 夾頭本體密封，防塵防水防屑。低潤滑低保養需求
- ▲ 夾頭本體無滑動磨損，精度壽命長
- ▲ 適合高精度工件夾持加工
- ▲ 夾持力可以透過油缸出力精密微調
- ▲ 適合薄環件、薄管件、脆弱件夾持加工
- ▲ 搭配精密研磨床工作



### 產品簡介

高精度加工的關鍵來自於高精度的夾具。

朝銓JP/JPL系列精密三爪膜片夾頭應用專利膜片夾盤技術，適合精密工件或是薄型工件的精密夾持加工。

市面上常見的油壓三爪夾頭是由一系列滑塊與滑軌所構成，滑動件的製造精度、配合精度、潤滑保養、工作磨損等因素都會影響其夾持精度。朝銓專利的膜片夾盤技術是以金屬膜片的彈性變形原理夾持工件物，其特徵是均勻且具高重複性，工作時無滑動磨損，精度壽命超過2年以上。

JP/JPL精密三爪膜片夾頭目前有以下二系列產品

- JP系列高速精密膜片夾頭
- JPL系列研磨床專用精密膜片夾頭

JP系列高速精密膜片夾頭是專為數控車床精密車削所設計的高精密夾具。內藏抗離心機構，高轉速時夾持力保持穩定不衰減。

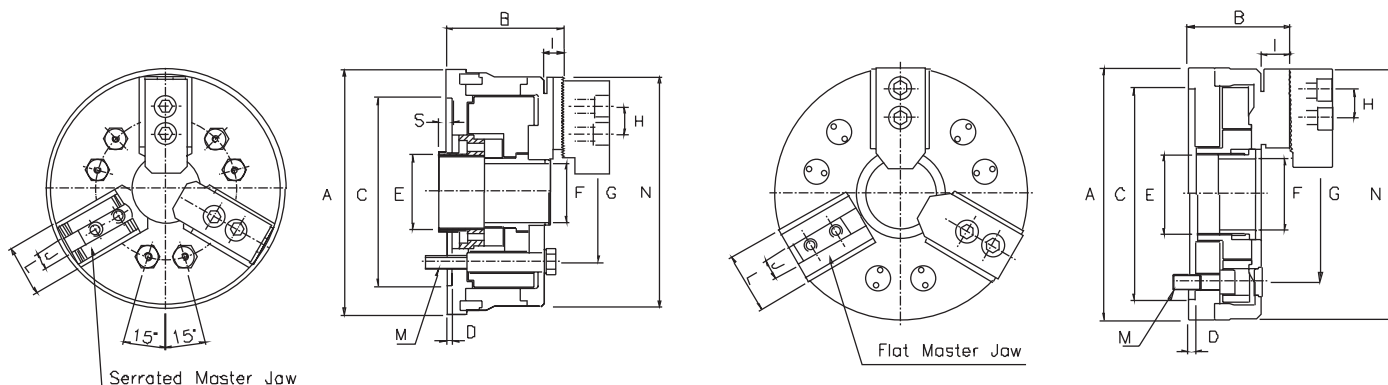
JP系列膜片夾頭的優點除了表現於高重複精度外，其夾持力可以由油壓迴轉缸推力精密微調，適合應用於薄環工件、薄管工件、脆弱工件的夾持加工，能大幅降低工件受夾持力破壞或變形。

JPL系列研磨床專用精密膜片夾頭可以應用於精密零件與薄型工件的夾持加工。其體積小，重量輕，是專為精密研磨床所設計的高精度夾具。



# 3-Jaws Diaphragm Power Chuck

## 產品尺寸及性能規格

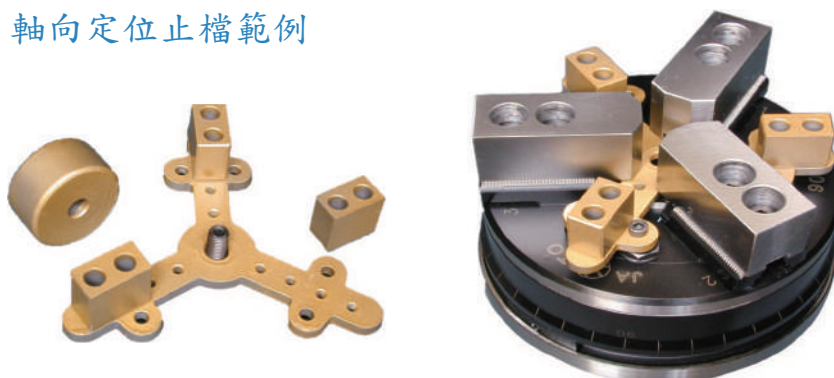


型號	JP-05	JP-06	JP-08	JP-10	JP-06L	JP-08L
A	147mm(5.79")	182mm(7.17")	232mm(9.13")	267mm(10.51")	167mm(6.57")	217mm(8.54")
B	68mm(2.68")	87mm(3.42")	98mm(3.86")	105mm(4.13")	65.5mm(2.58")	71.5mm(2.82")
C (H6)	110mm(4.33")	140mm(5.51")	170mm(6.69")	220mm(8.66")	140mm(5.51")	170mm(6.69")
D	4mm(0.16")	4.5mm(0.16")	4.5mm(0.16")	5mm(0.20")	5mm(0.20")	5mm(0.20")
E	M40xP1.5	M55xP2.0	M60xP2.0	M85xP2.0	M55xP2.0	M60xP2.0
F	33mm(1.30")	44mm(1.73")	50mm(1.97")	75mm(2.95")	44mm(1.73")	52mm(2.05")
G (P.C.D.)	82.6mm(3.25")	104.8mm(4.13")	133.4mm(5.25")	171.4mm(6.75")	104.8mm(4.13")	133.4mm(5.25")
H	14mm(0.55")	20mm(0.79")	25mm(0.98")	30mm(1.18")	20mm(0.79")	25mm(0.98")
I	13mm(0.51")	15mm(0.60")	17mm(0.67")	17mm(0.67")	17.5mm(0.69")	18.5mm(0.73")
J	10mm(0.39")	12mm(0.47")	14mm(0.55")	16mm(0.63")	12mm(0.47")	14mm(0.55")
L	30mm(1.18")	38mm(1.50")	42mm(1.65")	47mm(1.85")	38mm(1.50")	42mm(1.65")
M	M10x3	M10x6	M12x6	M16x6	M10x6	M12x6
N	136mm(5.35")	170mm(6.70")	217mm(8.54")	256mm(10.08")	165mm(6.50")	220mm(8.66")
S	14mm(0.55")	11mm(0.43")	11mm(0.43")			
最高轉速RPM	8000	7500	6500	5500	600	600
允許最高迴轉缸推力	1750kgf(3850lbf)	2250kgf(4950lbf)	3500kgf(7700lbf)	4750kgf(10450lbf)	2250kgf(4950lbf)	3500kgf(7700lbf)
安裝相容性，相容於	5英吋油壓夾頭	6英吋油壓夾頭	8英吋油壓夾頭	10英吋油壓夾頭	6英吋油壓夾頭	8英吋油壓夾頭
可安裝法蘭型式	平背110mm A2-4	平背140mm A2-5/A2-6	平背170mm A2-5/A2-6/A2-8	平背220mm A2-6/A2-8	平背140mm A2-5/A2-6	平背170mm A2-5/A2-6/A2-8
產品淨重	5.5kgs(12.1lbs)	11.0kgs(24.2lbs)	20.0kgs(44.0lbs)	30.5kgs(67.2lbs)	6.0kgs(13.2lbs)	9.4kgs(20.7lbs)

### 應用範例

- ▲ 軸承薄環件
- ▲ 數位相機零件
- ▲ 氣動手工具組的零件加工
- ▲ 微小引擎的缸套與活塞加工
- ▲ 超薄環形零件，超薄鋁管零件
- ▲ 陶瓷零件加工
- ▲ 晶圓墊板
- ▲ 精密活塞軸套

### 軸向定位止檔範例



# 油氣壓快速迴轉夾頭

- ▲ 快速夾頭內藏油壓/氣壓迴轉缸，免額外安裝迴轉缸
- ▲ 安裝簡易，快速建置工作夾持系統
- ▲ 氣壓型夾頭缸體加大，提升夾持力
- ▲ 筒夾/副爪快速更換設計，高工作彈性
- ▲ 夾頭具中心通孔設計，配合自動送料系統工作
- ▲ 夾持/放料週期短，生產速度快
- ▲ 可不停機上下料，產能高
- ▲ 適合傳統車床改裝自動化或半自動化
- ▲ 適合組裝各式專用加工機械
- ▲ 切削液不可直接沖向夾頭
- ▲ JA7-44/JH7-44採用增力2.0倍設計，提供增大夾持力
- ▲ JA7-44/JH7-44可以選購內張套件進行內張夾持作業  
(內張套件參考P.15)



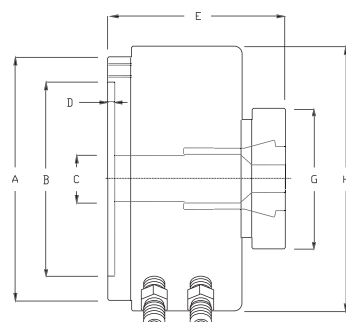
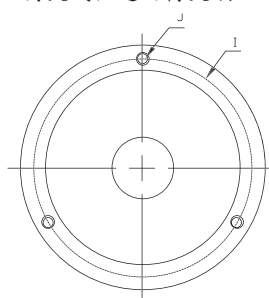
## 產品簡介

自1981年上市以來，朝銓快速精密迴轉夾頭系列產品即是高性能、高品質、安裝方便、使用容易的代名詞。

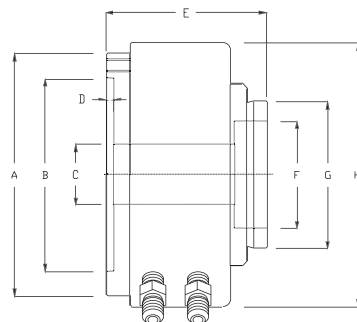
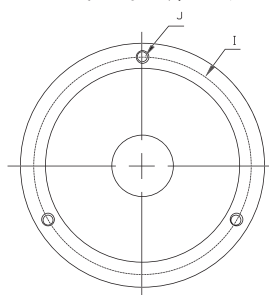
朝銓快速精密迴轉夾頭系列內藏油氣壓迴轉缸，使用者可以在極短的時間內完成工件夾持系統的設置，快速地展開各式加工作業。此外，朝銓快速精密迴轉夾頭的快速更換筒夾/副爪設計，能幫助客戶更彈性的面對各式少量多樣的加工作業。因此無論是自動化加工、半自動化加工、傳統機床改裝自動化、專用機組裝等各式應用，朝銓快速精密迴轉夾頭皆是客戶的指名首選。

朝銓快速精密迴轉夾頭是業界公認的領導品牌。我們堅持品質至上，選用進口軸承組與零件組，全線產品自金屬材料、加工、組裝、產品測試至產品包裝等作業，一律由台灣本廠與長期合作的協力夥伴一貫完成，提供客戶高等級的品質承諾。

筒夾式快速迴轉夾頭



副爪式快速迴轉夾頭



## 筒夾式快速迴轉夾頭 \*內張應用詳見次頁

型號	JA7-44	JH7-44
A	192(7.56")	192(7.56")
B	155(6.10")	155(6.10")
C	44(1.73")	44(1.73")
D	5(0.20")	5(0.20")
E	135(5.31")	135(5.31")
F	-	-
G	107(4.21")	107(4.21")
H	212(8.35")	212(8.35")
I (P.C.D.)	172(6.77")	172(6.77")
J	3H-M10 (後鎖)	3H-M10 (後鎖)
工作筒夾/副爪	C-44筒夾 C-44I內張套件	C-44筒夾 C-44I內張套件
氣壓/油壓驅動	氣壓	油壓
工作壓力	2-20kg/cm <sup>2</sup> (28-286psi)	2-20kg/cm <sup>2</sup> (28-286psi)
最高轉速RPM	1600	1600
最大夾徑 通孔/不通孔	44mm(1.73")	44mm(1.73")
缸體活塞面積	117cm <sup>2</sup> (18in <sup>2</sup> )	117cm <sup>2</sup> (18in <sup>2</sup> )
夾持力	4725kgf@7kg/cm <sup>2</sup> (120201bf@100psi)	10800kgf@16kg/cm <sup>2</sup> (240401bf@229psi)
產品淨重	17kgs(37.41bs)	17kgs(37.41bs)

## 副爪式快速迴轉夾頭-氣壓

JA5-25	JA7-40	JA7-70
135(5.31")	192(7.56")	192(7.56")
100(3.94")	155(6.10")	155(6.10")
25(0.98")	45(1.77")	68(2.68")
4(0.16")	4.5(0.18")	5(0.20")
102(4.02")	126(4.96")	141(5.55")
45(1.77")	65(2.56")	105(4.13")
68(2.68")	94(3.70")	136(5.35")
170(6.69")	212(8.35")	265(10.43")
115(4.53")	172(6.77")	172(6.77")
3H-M8 (後鎖)	3H-M10 (後鎖)	3H-M10 (後鎖)
C-25型副爪	C-40型副爪	C-70型副爪
氣壓	氣壓	氣壓
2-9kg/cm <sup>2</sup> (28-130psi)	2-9kg/cm <sup>2</sup> (28-130psi)	2-9kg/cm <sup>2</sup> (28-130psi)
1800	1600	1400
25mm/32mm (0.98"/1.26")	45mm/50mm (1.77"/1.97")	68mm/90mm (2.68"/3.54")
115cm <sup>2</sup> (17.8in <sup>2</sup> )	182cm <sup>2</sup> (28.2in <sup>2</sup> )	329cm <sup>2</sup> (50.8in <sup>2</sup> )
2254kgf@7kg/cm <sup>2</sup> (49581bf@100psi)	3567kgf@7kg/cm <sup>2</sup> (78471bf@100psi)	6429kgf@7kg/cm <sup>2</sup> (141431bf@100psi)
7.5kgs(16.51bs)	15.0kgs(33.01bs)	22.5kgs(49.51bs)

## 副爪式快速迴轉夾頭-油壓

型號	JH5-25	JH7-40	JH7-70	JH9-90	JH9-120
A	135(5.31")	192(7.56")	192(7.56")	230(9.06")	229(9.02")
B	100(3.94")	155(6.10")	155(6.10")	190(7.48")	190(7.48")
C	25(0.98")	45(1.77")	68(2.68")	88(3.52")	118(4.65")
D	4.0(0.16")	4.5(0.18")	5.0(0.20")	5.5(0.22")	5.5(0.22")
E	102(4.02")	126(4.96")	141(5.55")	150(5.91")	157(6.18")
F	45(1.77")	65(2.56")	105(4.13")	105(4.13")	140(5.51")
G	68(2.68")	94(3.70")	136(5.35")	136(5.35")	168(6.61")
H	138(5.43")	190(7.48")	211(8.31")	232(9.13")	275(10.83")
I (P.C.D.)	115(4.53")	172(6.77")	172(6.77")	210(8.27")	210(8.27")
J	3H-M8 (後鎖)	3H-M10 (後鎖)	3H-M10 (後鎖)	3H-M12 (後鎖)	3H-M12 (後鎖)
工作副爪	C-25型副爪	C-40型副爪	C-70型副爪	C-90型副爪	C-120型副爪
氣壓/油壓驅動	油壓	油壓	油壓	油壓	油壓
工作壓力	10-25kg/cm <sup>2</sup> (143-357psi)	10-20kg/cm <sup>2</sup> (143-286psi)	10-20kg/cm <sup>2</sup> (143-286psi)	10-15kg/cm <sup>2</sup> (143-214psi)	10-15kg/cm <sup>2</sup> (143-214psi)
最高轉速RPM	1800	1600	1400	1100	900
最大夾徑 通孔/不通孔	25mm/32mm (0.98"/1.26")	45mm/50mm (1.77"/1.97")	68mm/90mm (2.68"/3.54")	88mm/88mm (3.52"/3.52")	118mm/118mm (4.65"/4.65")
缸體活塞面積	56cm <sup>2</sup> (8.68in <sup>2</sup> )	85cm <sup>2</sup> (13.1in <sup>2</sup> )	117cm <sup>2</sup> (18.1in <sup>2</sup> )	133cm <sup>2</sup> (20.7in <sup>2</sup> )	183cm <sup>2</sup> (28.4in <sup>2</sup> )
夾持力	2508kgf@16kg/cm <sup>2</sup> (55191bf@228psi)	4032kgf@16kg/cm <sup>2</sup> (88701bf@228psi)	5197kgf@16kg/cm <sup>2</sup> (114331bf@228psi)	5913kgf@16kg/cm <sup>2</sup> (130091bf@228psi)	6148kgf@12kg/cm <sup>2</sup> (135281bf@171psi)
產品淨重	6.0kgs(13.21bs)	13.0kgs(28.61bs)	18.0kgs(39.61bs)	24.0kgs(52.81bs)	30.0kgs(66.01bs)



## 內張與外夾兩用的44型快速迴轉夾頭 (JA7-44/JH7-44)

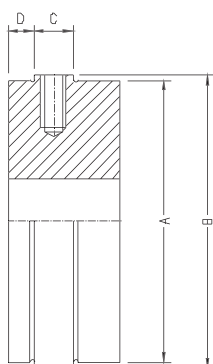


### 將筒夾式迴轉夾頭快速的轉換為內張夾頭

朝釐筒夾式快速迴轉夾頭(JA7-44/JH7-44)除了可以安裝C-44型筒夾作外外徑夾持使用，也可以經由一組標準內張套件，在兩分鐘內轉換成內張夾持。內張套件包含一只推桿座、一支標準頂針、和一只為工件訂製的C-44I內徑夾。更換其他內孔夾持，只需更換內徑夾，無須其他校正，可簡單快速完成換模。

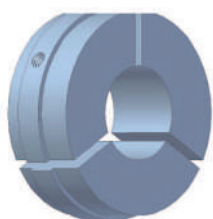
## 朝釐快速迴轉夾頭/固定型夾頭專用副爪

### 專用副爪尺寸與適用產品



型號	A	B	C	D	安裝螺絲	適用夾頭型號
C-25	45mm (1.77")	47.5mm (1.87")	7mm (0.28")	3.5mm (0.13")	M5x10	JA5-25/JH5-25
C-40	65mm (2.56")	67.5mm (2.66")	9mm (0.35")	6.0mm (0.24")	M6x12	JA7-40/JH7-40 JAS-40/JHS-40/CAF-40
C-70	105mm (4.13")	107.5mm (4.23")	9mm (0.35")	6.0mm (0.24")	M6x12	JA7-70/JH7-70/JH9-90 JHS-70/CAF-70
C-120	140mm (5.51")	143.5mm (5.65")	9mm (0.35")	6.0mm (0.24")	M6x14	JH9-120

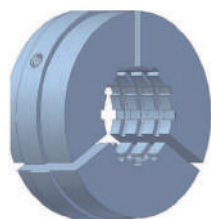
### 根據工件外型與夾持需求所設計的專用夾爪



標準通孔型



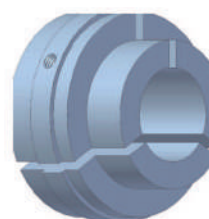
兩層型(短工件適用)



強力十字溝(或圓溝)



六角或異型件



特殊加高型





## PTG精密內張夾具

夾持精度0.015mm以內

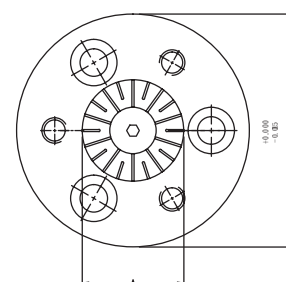
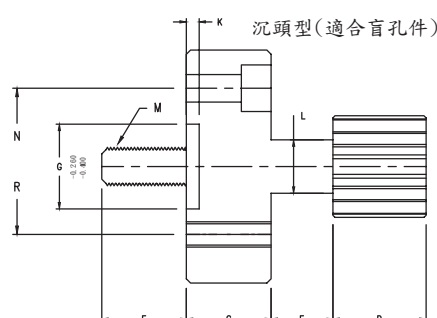
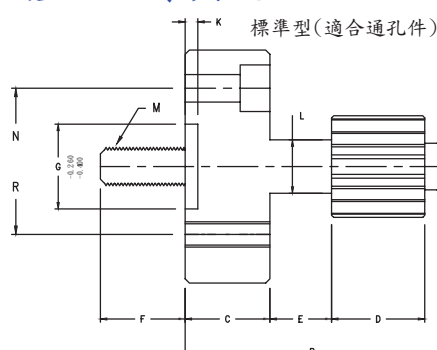


- ▲ 高精度內張夾具，夾持精度0.015mm以內
- ▲ 內張套直徑行程：0.6mm，大公差件可以夾持
- ▲ 最小內張徑12.5mm，最大內張徑178.0mm
- ▲ 雙斜度內張，夾持力強大均勻且穩定
- ▲ 可以安裝軸向定位裝置（設計訂製）
- ▲ 有標準型（通孔）與沉頭型（盲孔）兩型可選用

## 產品簡介

PTG內張夾具，適合應用於數控車床、研磨機、專用機等。PTG夾具採雙斜度設計，能提供強大、均勻且穩定的夾持力。夾具精度高，其內徑套在拆卸再裝上後能維持0.015mm以內的精度。除了表列標準型內張夾具，我們能提供特殊內張夾具設計訂製的服務。請與朝銓聯繫，取得更詳細的產品資訊。

## 產品尺寸與規格



標準型型號	3A1	2C1	1C1	18C1	4C1	5C1	6C1	7C1	8C1
A(內張套徑)	最小:12.5 最大:16.0	最小:16.0 最大:22.0	最小:22.0 最大:28.5	最小:28.5 最大:41.0	最小:41.0 最大:63.5	最小:63.5 最大:76.2	最小:76.2 最大:89.0	最小:89.0 最大:130.0	最小:130.0 最大:178.0
B	60	66	72	79	84	109	118	133	153
C	20	20	20	20	20	25	25	30	30
D	22.0	27.0	32.0	38.0	43.0	51.0	57.0	63.5	79.5
E	14.6	15.0	15.5	15.3	14.8	25.3	24.7	25.2	24.6
F	20	22	30	31	36	36	37	47	22
G	40	40	40	40	40	60	60	100	100
H	75	75	75	75	75	120	120	180	180
J	11.0	15.0	20.0	26.5	37.5	55.0	74.5	86.5	124.0
K	6	6	6	6	6	6	6	6	6
L	12.6	14.1	20.7	26.3	37.0	57.3	71.1	84.1	123.0
M(拉桿牙徑)	M4	M8	M8	M10	M12	M20	M20	M24	M36
N(安裝螺絲)	Ø58-M8	Ø58-M8	Ø58-M8	Ø58-M8	Ø58-M8	Ø94-M10	Ø94-M10	Ø150-M12	Ø150-M12
R(定位螺孔)	Ø28-M4	Ø28-M4	Ø58-M6	Ø58-M6	Ø58-M6	Ø94-M8	Ø94-M8	Ø150-M10	Ø150-M10
拉桿拉力(kgf)	700	1000	1200	1800	2300	2800	3200	3700	5500

標準型型號	3A2	2C2	1C2	18C2	4C2	5C2	6C2	7C2	8C2
A(內張套徑)	最小:16.5 最大:22.0	最小:22.0 最大:28.5	最小:28.5 最大:40.0	最小:40.0 最大:51.0	最小:51.0 最大:73.0	最小:73.0 最大:89.0	最小:89.0 最大:102.0	最小:101.0 最大:143.0	最小:143.0 最大:178.0
C	20	20	20	20	20	25	25	30	30
D	26.0	32.0	38.0	45.0	50.0	60.0	69.0	78.5	99.5
E	14.6	15.0	15.5	15.3	14.8	25.3	24.7	25.2	24.6
F	20	22	30	31	36	36	37	47	22
G	40	40	40	40	40	60	60	100	100
H	75	75	75	75	75	120	120	180	180
J	11.0	15.0	20.0	26.5	37.5	55.0	74.5	86.5	124.0
K	6	6	6	6	6	6	6	6	6
L	12.6	14.1	20.7	26.3	37.0	57.3	71.1	84.1	123.0
M(拉桿牙徑)	M4	M8	M8	M10	M12	M20	M20	M24	M36
N(安裝螺絲)	Ø58-M8	Ø58-M8	Ø58-M8	Ø58-M8	Ø58-M8	Ø94-M10	Ø94-M10	Ø150-M12	Ø150-M12
R(定位螺孔)	Ø28-M4	Ø28-M4	Ø58-M6	Ø58-M6	Ø58-M6	Ø94-M8	Ø94-M8	Ø150-M10	Ø150-M10
拉桿拉力(kgf)	700	1000	1200	1800	2300	2800	3200	3700	5500



# JDS Series 立式膜片夾頭

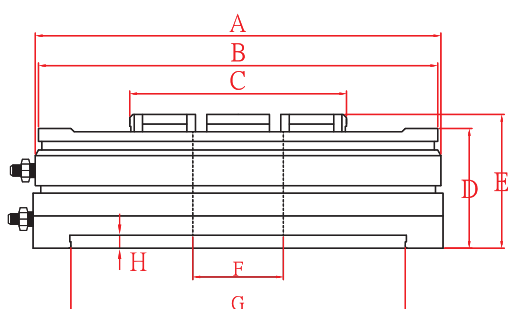
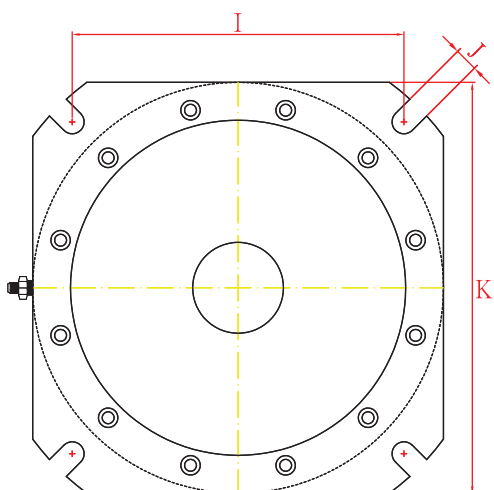


- ▲ 鋼製夾頭本體
- ▲ 大通孔達40mm(JDS-100)
- ▲ 無級夾持，可依據輸入壓力微調夾持力
- ▲ 產品壽命超長
- ▲ 可支援內孔與外徑夾持，一機雙用
- ▲ 更換夾爪無須重新校正精度
- ▲ 100%防塵防水

## 產品簡介

朝銓JDS系列，是為了因應精度目標日漸提升的銑鑽工作而設計。結構單純、安裝簡易且精度穩定。使用於各種批量生產任務的CNC加工中心、精雕機。定心精度不僅高，還能長時間維持精度重現性。能大幅降低換模的時間成本，以換取更多的加工時間。

## 產品尺寸規格



型號	JDS-60	JDS-100
A	118mm(4.645")	188mm(7.401")
B	115mm(4.527")	185mm(7.283")
C	60mm(2.362")	100mm(3.937")
D	44.5mm(1.751")	55mm(2.165")
E	48mm(1.889")	59.5mm(2.342")
F(通孔)	20mm(0.787")	40mm(1.653")
G	90mm(3.543")	155mm(6.102")
H	4mm(0.157")	5mm(0.196")
I	97mm(3.818")	153mm(6.023")
J	9mm(0.354")	11mm(0.433")
K	118mm(4.645")	190mm(7.480")
工作壓力	0.5-7kg/cm <sup>2</sup> (7-100psi)	0.5-7kg/cm <sup>2</sup> (7-100psi)
使用夾爪	JD-60	JD-100
產品淨重	3.5kgs(7.71bs)	10kgs(221bs)

# JAS-5C-PL / JAS-16C-PL

精密氣壓立式筒夾夾頭(後拉式)

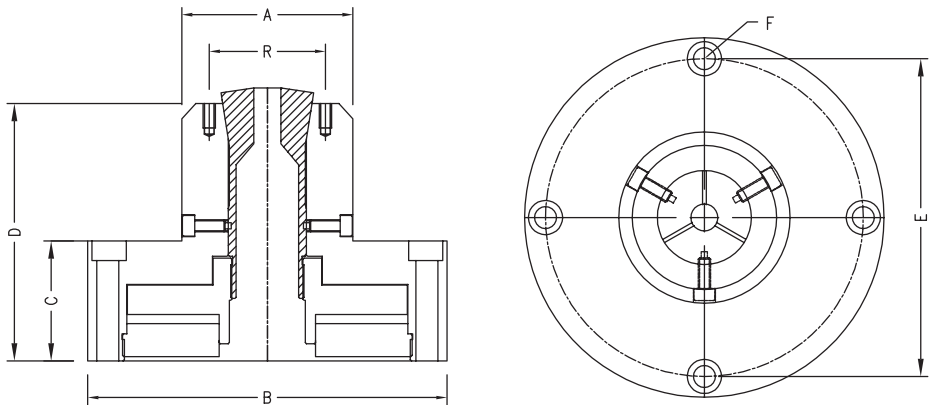


## 產品簡介

朝銓油氣壓固定型夾頭具備精簡的體積，讓您的工作平台能同時容納更多固定式夾頭，以提升工作效率。產品的高品質符合您對穩定性、高精度、防水防塵的要求，降低維修及人工成本，適合安裝於各式鑽銑工作機台。

- ▲鋼製夾頭本體
- ▲高精度，高剛性，產品壽命長
- ▲精密立式氣壓筒夾夾頭
- ▲後拉夾緊，精度高
- ▲搭配美規5C筒夾/16C筒夾
- ▲夾頭強制放料設計，不卡料
- ▲防塵，防屑，防切削液

## 固定式夾頭尺寸及性能規格



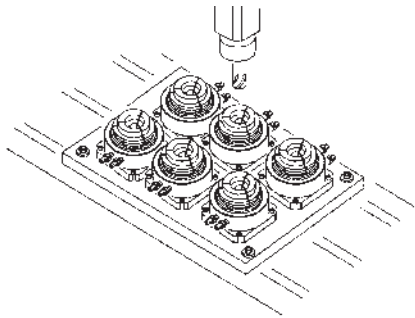
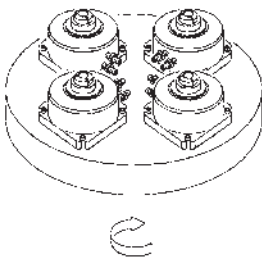
型號	JAS-5C-PL	JAS-16C-PL
A	70(2.76")	90(3.54")
B	147(5.79")	178(7.00")
C	49(1.93")	49(1.93")
D	105(4.13")	126(4.96")
E	130(5.12")	158(6.22")
R	50(1.97")2H-M5	73(2.87")2H-M5
F(安裝螺絲孔)	4H-M8	4H-M8
工作筒夾	5C筒夾	16C筒夾
工作壓力	3-8kg/cm <sup>2</sup> (43-114psi)	3-8kg/cm <sup>2</sup> (43-114psi)
夾頭最大夾徑	26mm(1.02")	40mm(1.57")
活塞面積	88cm <sup>2</sup> (13.7in <sup>2</sup> )	131cm <sup>2</sup> (20.3in <sup>2</sup> )
夾持力	2355kgf@7kg/cm <sup>2</sup> (5181lbf@100psi)	3410kgf@7kg/cm <sup>2</sup> (7502lbf@100psi)
產品淨重	6.5kgs(14.3lbs)	12.5kgs(27.5lbs)

JAS/JHS 油氣壓固定式夾頭-前推型

產品簡介

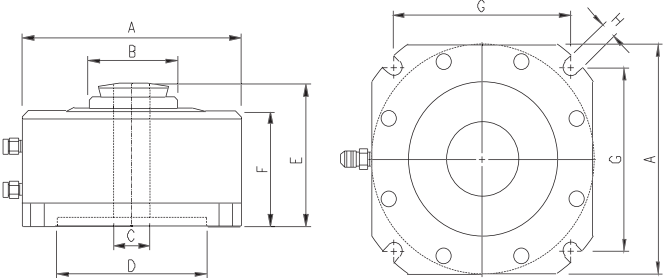
朝銓油氣壓固定型夾頭具備精簡的體積，讓您的工作平台能同時容納更多固定式夾頭，以提升工作效率。產品的高品質符合您對穩定性、高精度、防水防塵的要求，降低維修及人工成本，適合安裝於各式鑽銑工作機台。

- 鋼製夾頭本體
- 高精度，高剛性，產品壽命長
- 防塵，防屑，防切削液
- 夾頭強制放料設計，不卡料
- 體積小，重量輕，工作速度快

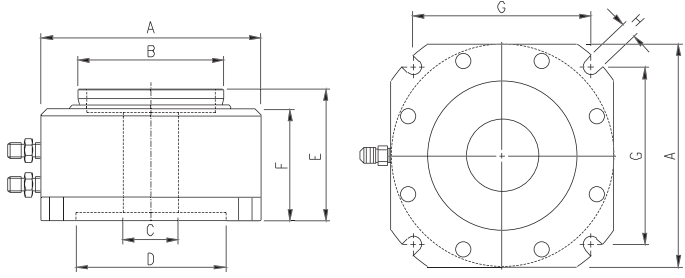


JAS/JHS產品尺寸及性能規格

JAS-15/JAS-25/JAS-5C (筒夾式)



JAS-40/JHS-40/JHS-70 (副爪式)



型號	JAS-15	JAS-25	JAS-5C	JAS-40	JHS-40	JHS-70
A	118(4.65")	144(5.67")	144(5.67")	168(6.61")	144(5.67")	190(7.48")
B	40(1.57")	55(2.17")	55(2.17")	95(3.74")	95(3.74")	136(5.35")
C	15(0.59")	26(1.02")	26(1.02")	38(1.50")	38(1.50")	68(2.68")
D	90(3.54")	100(3.94")	100(3.94")	100(3.94")	100(3.94")	155(6.10")
E	77(3.03")	108(4.25")	93(3.66")	97(3.82")	94(3.70")	95(3.73")
F	64(2.52")	74(2.91")	74(2.91")	77(3.03")	73(2.87")	74(2.91")
G	97(3.82")	118(4.65")	118(4.65")	136.5(5.37")	118(4.65")	153.5(6.04")
H	9(0.35")	9(0.35")	9(0.35")	11(0.43")	9(0.35")	11(0.43")
工作筒夾/副爪	YB-15型筒夾	YB-25型筒夾	5C型筒夾	C-40型副爪	C-40型副爪	C-70型副爪
氣壓/油壓驅動	氣壓/油壓	氣壓/油壓	氣壓/油壓	氣壓/油壓	氣壓/油壓	氣壓/油壓
工作壓力	3-15kg/cm <sup>2</sup> (43-214psi)	3-15kg/cm <sup>2</sup> (43-214psi)	3-15kg/cm <sup>2</sup> (43-214psi)	3-8kg/cm <sup>2</sup> (43-114psi)	5-20kg/cm <sup>2</sup> (43-286psi)	6-20kg/cm <sup>2</sup> (43-286psi)
最大夾持徑(通孔)	15mm(0.60")	26mm(1.02")	26mm(1.02")	38mm(1.50")	38mm(1.50")	68mm(2.68")
最大夾持徑(不通孔)	18mm(0.71")	28mm(1.10")	28mm(1.10")	50mm(1.97")	50mm(1.97")	90mm(3.54")
活塞面積	79cm <sup>2</sup> (12.2in <sup>2</sup> )	112cm <sup>2</sup> (17.4in <sup>2</sup> )	112cm <sup>2</sup> (17.4in <sup>2</sup> )	240cm <sup>2</sup> (372in <sup>2</sup> )	86cm <sup>2</sup> (13.3in <sup>2</sup> )	110cm <sup>2</sup> (17.1in <sup>2</sup> )
夾持力	2135kgf@7kg/cm <sup>2</sup> (46971bf@100psi)	2945kgf@7kg/cm <sup>2</sup> (64791bf@100psi)	2945kgf@7kg/cm <sup>2</sup> (64791bf@100psi)	4065kgf@7kg/cm <sup>2</sup> (89431bf@100psi)	4150kgf@20kg/cm <sup>2</sup> (91301bf@286psi)	5360kgf@20kg/cm <sup>2</sup> (120981bf@286psi)
產品淨重	5.0kgs(11.0lbs)	9.0kgs(19.8lbs)	9.0kgs(19.8lbs)	12.5kgs(27.5lbs)	8.5kgs(18.7lbs)	13.5kgs(29.7lbs)



## CAF Series

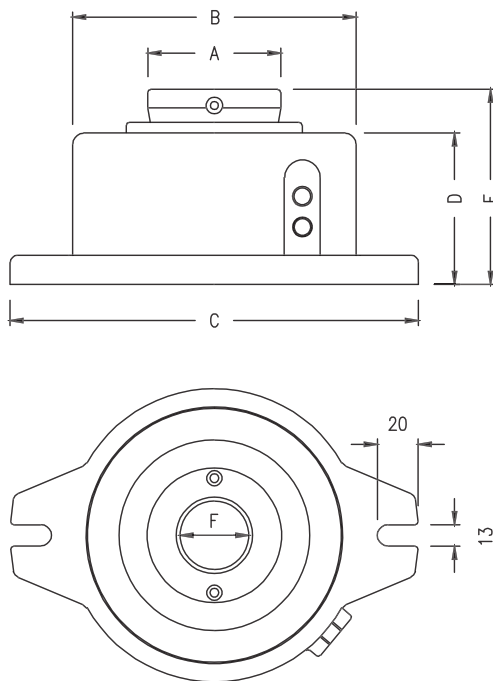
### 油氣壓固定式夾頭

- ▲ 朝銓經典產品，經久耐用
- ▲ 防塵，防屑，防切削液
- ▲ 夾頭強制放料設計，不卡料
- ▲ 壓縮空氣驅動，安裝簡易
- ▲ 低成本，高性能，壽命長
- ▲ 雙活塞設計，夾持力強大(CAF-40/CAF-70)
- ▲ 鑽孔機與攻牙機專用



### CAF固定式夾頭簡介

朝銓CAF系列固定式夾頭是一款低成本、高性能的經典產品。自1981年上市以來，為第一代朝銓始祖熱銷產品。CAF固定式夾頭的設計優異，結構防屑且防切削液，產品壽命長，廣泛的應用於各式半自動或全自動的鑽孔加工或攻牙加工機械。CAF-25固定式夾頭搭配標準YB-25型筒夾工作，可以標準氣壓驅動或改以油壓驅動以提升夾持力。CAF-40/CAF-70搭配C-40與C-70型副爪工作，有雙活塞設計，在標準輸入氣壓下能提供強大的夾持力。



### CAF固定式夾頭尺寸及性能規格

型號	CAF-25	CAF-40	CAF-70
A	60(2.36")	94(3.70")	136(5.35")
B	162(6.38")	196(7.72")	216(8.50")
C	221(8.70")	265(10.43")	285(11.22")
D	73(2.87")	96(3.78")	103(4.06")
E	103(4.06")	124(4.88")	135(5.31")
F	26(1.02")	48(1.89")	68(2.68")
工作筒夾/副爪	YB-25型筒夾	C-40型副爪	C-70型副爪
氣壓/油壓驅動	氣壓/油壓	氣壓/油壓	氣壓/油壓
工作壓力	3-15kg/cm <sup>2</sup> (43-214psi)	3-10kg/cm <sup>2</sup> (43-114psi)	5-10kg/cm <sup>2</sup> (43-114psi)
最大夾徑通孔/不通孔	26mm/28mm(1.02"/1.10")	45mm/50mm(1.77"/1.97")	68mm/90mm(2.68"/3.54")
活塞面積	130mm(5.11")	192mm(7.55")	242mm(9.52")
夾持力	3185kgf@7kg/cm <sup>2</sup> (70071bf@100psi)	4700kgf@7kg/cm <sup>2</sup> (103401bf@100psi)	5930kgf@7kg/cm <sup>2</sup> (130461bf@100psi)
產品淨重	9.0kgs(19.81bs)	14.0kgs(30.81bs)	23.0kgs(50.61bs)

後拉式筒夾						最大夾持徑		
型號	尺寸圖	d(小徑)	$\alpha$ (斜度)	L(全長)	M(螺牙)	圓孔	四角	六角
YB-15	Fig. 1	19.0	10°	76.0	M18xP1.2	15.0	10.6	13.0
YB-25	Fig. 1	32.0	10°	102.0	M31.5x20T	26.0	18.3	22.5
5C	Fig. 1	31.75	10°	87.0	M31.5x20T	26.0	18.3	22.5
16C	Fig. 1	48.0	10°	114.0	M47.5xP1.75	40.0	28.2	34.6

前推式筒夾						最大夾持徑		
型號	尺寸圖	d(小徑)	$\alpha$ (斜度)	L(全長)	D(大徑)	圓孔	四角	六角
B30(163E)	Fig. 2	35.0	15°	80.0	48	30	21.2	25.9
B42(173E)	Fig. 2	48.0	15°	94.0	60	42	30.1	36.3
B60(185E)	Fig. 2	66.0	15°	110.0	84	60	42.4	51.9
B80(193E)	Fig. 2	90.0	15°	130.0	107	80	56.5	69.2
C-44	Fig. 2	54.0	19°	87.0	68	44	31.0	38.1

精密橡膠筒夾						夾持範圍		
型號	尺寸圖	d(小徑)	$\alpha$ (斜度)	L(全長)	D(大徑)	圓孔	四角	六角
SS42	Fig. 3	54.0	15°	42.0	79.3	4-42	30.1	36.3
SS65	Fig. 3	80.0	15°	53.0	99.5	4-65	45.9	56.2

快速迴轉夾頭 - 替換用筒夾							
夾頭型號	尺寸圖	d(小徑)	$\alpha$ (斜度)	L(全長)	M(螺牙)	D1	D2
JA5-25/JH5-25	Fig. 4	39.0	15°	98.0	M35.9X16T	45.0	68.0
JA7-40/JH7-40	Fig. 4	60.0	15°	120.0	M59.0X16T	65.0	94.0
JA7-70/JH7-70	Fig. 4	82.0	15°	135.0	M79.9X16T	105.0	136.0
JH9-90	Fig. 4	82.0	15°	135.0	M79.9X16T	105.0	136.0
JH9-120	Fig. 4	135.0	15°	151.0	M133.0X16T	140.0	168.0

Fig. 1 後拉式筒夾

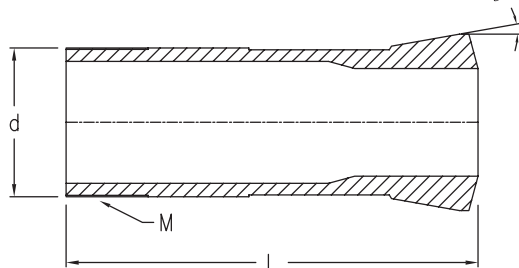


Fig. 2 前推式筒夾

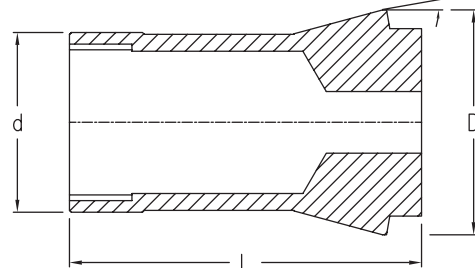


Fig. 3 精密橡膠筒夾

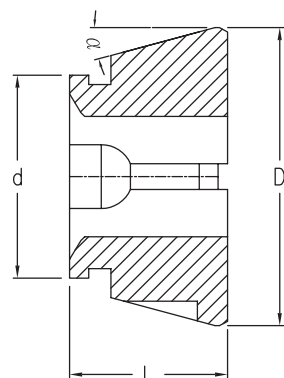
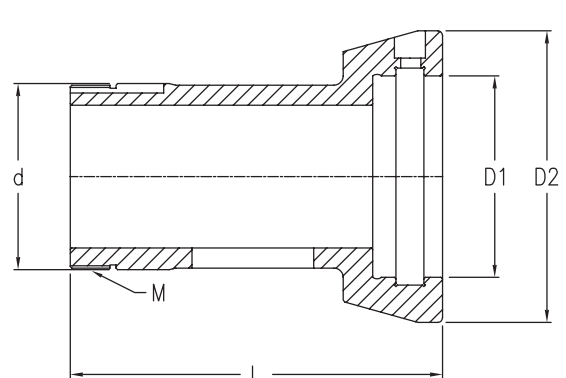


Fig. 4 迴轉夾頭替換筒夾





## 朝銓實業有限公司

Tel : +886-4-25311712

Fax : +886-4-25311776

[www.jato-precision.com](http://www.jato-precision.com)

[info@jato-precision.com](mailto:info@jato-precision.com)

[OA@jato-precision.com](mailto:OA@jato-precision.com)

台中市潭子區中山路三段493巷23弄32-1號

中國專線021-51827680#6018

