



JAP200

迴轉缸內藏氣壓筒夾夾頭

安裝於車床、磨床或四軸/五軸旋轉台

- ▲ 精密筒夾夾頭內藏高速迴轉缸
- ▲ 節省安裝油壓迴轉缸、油箱、油壓幫浦等設備成本
- ▲ 夾頭本體精度0.010mm·工件夾持精度0.025mm
- ▲ 產品型號完整·有5C型、16C型、B42型、B60型、B80型筒夾夾頭可以選用
- ▲ 高轉速3600RPM (JAP206-5C)
- ▲ 最大夾持徑可達80mm (JAP210-B80)
- ▲ 加大活塞面積·夾持力強大
- ▲ 先進軸承設計·高轉速低溫升
- ▲ 夾頭本體半密封設計·高度防水防塵 (切削水不可直接沖向夾頭本體)



JAP200 產品簡介

朝銓JAP200迴轉缸內藏氣壓筒夾夾頭提供用戶安裝筒夾夾頭系統時極大的方便性。用戶只需要準備法蘭連接盤與壓縮空氣源·即可以快速的完成筒夾夾頭系統的安裝工作·並即刻展開加工作業。

與傳統的筒夾夾頭系統相較·選用JAP200氣壓筒夾夾頭可以節省油壓迴轉缸、油壓幫浦、油冷卻設備等安裝步驟與設備成本·因此能帶給用戶極大的成本效益。

JAP200的本體精度達0.010mm·高轉速可達3600RPM·是一款高階高性能的氣壓筒夾夾頭。有中空通孔·可搭配自動送料系統工作以提升生產效率。目前JAP200已廣泛應用於數控車床或加工專用機的工作夾持系統·傳統機床改裝夾持自動化·或是安裝於數控加工中心的四軸/五軸實現夾持自動化等應用。

CHP200

迴轉缸內藏油壓筒夾夾頭

分度盤、旋轉台等四軸/五軸自動夾持應用

- ▲ 專為四軸/五軸自動夾持所設計的油壓筒夾夾頭
- ▲ 安裝於數控分度盤、數控迴轉台工作
- ▲ 筒夾夾頭內藏油壓迴轉機構·免額外安裝油壓迴轉缸
- ▲ 前置式安裝·安裝快速容易
- ▲ 油壓驅動·夾持力強大

應用範例

- ▲ 數控加工中心的四軸/五軸夾持自動化
- ▲ 分度鑽孔加工與分度攻牙加工等應用
- ▲ 研磨床研磨加工
- ▲ 安裝於分度盤·迴轉台的其他應用

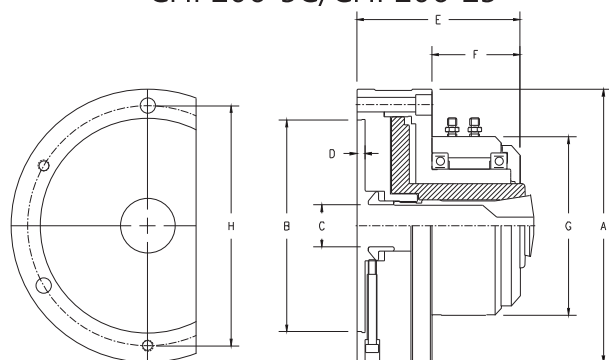


CHP200 產品簡介

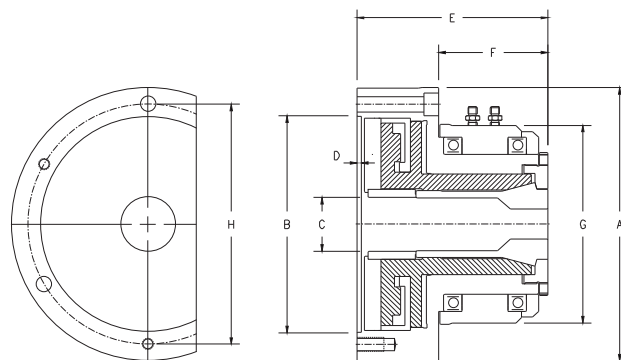
朝銓CHP200系列是一款內藏油壓迴轉機構的強力筒夾夾頭。安裝於機床主軸或分度盤前方·無需另外安裝油壓迴轉缸及驅動拉管。其安裝簡易·並節省機床設備成本。此外·CHP200系列夾頭本體密封·防腐防切削液·產品壽命長。CHP200迴轉缸內藏油壓筒夾夾頭目前有CHP206-5C與CHP206-25可以選用。夾頭有中空孔徑·可以夾持長型工件·亦適合連續上料加工作業。CHP200油壓筒夾夾頭目前廣泛安裝於第四軸與第五軸旋轉分度盤上·應用於刀具或其他棒型材料的銑削成型或側孔鑽孔、攻牙等加工作業。

Cylinder-Integrated Collet Chuck

JAP206-5C/JAP207-16C
CHP206-5C/CHP206-25



JAP207-B42/JAP208-B60/JAP210-B80



JAP200氣壓筒夾夾頭 產品尺寸及性能規格

型號	JAP206-5C	JAP207-16C	JAP207-B42	JAP208-B60	JAP210-B80
A	168 (6.61")	197 (7.76")	196 (7.72")	207 (8.15")	248 (9.76")
B	130 (5.12")	160 (6.30")	155 (6.10")	170 (6.69")	200 (7.87")
C	26 (1.02")	40 (1.57")	42 (1.65")	60 (2.36")	80 (3.15")
D	4.5 (0.18")	4.5 (0.18")	4.5 (0.18")	4.5 (0.18")	5.5 (0.22")
E	100 (3.94")	112 (4.41")	138 (5.43")	148 (5.83")	187 (7.36")
F	55 (2.17")	64 (2.52")	77 (3.03")	86 (3.39")	82 (3.24")
G	110 (4.33")	130 (5.12")	144 (5.67")	168 (6.61")	207 (8.15")
H (P.C.D.)	147 (5.79")	176 (6.93")	172 (6.77")	186 (7.32")	227 (8.94")
安裝螺絲孔	4H-M8(前鎖)	3H-M10(前鎖) + 3H-M10(後鎖)	3H-M10(前鎖) + 3H-M10(後鎖)	3H-M10(前鎖) + 3H-M10(後鎖)	6H-M10(前鎖)
工作筒夾	5C筒夾(美規)	16C筒夾(美規)	B42筒夾 (DIN6343 173E)	B60筒夾 (DIN6343 185E)	B80筒夾 (DIN6343 193E)
最高轉速RPM	3600	2800	2500	2000	1500
工作氣壓	3-8kg/cm ² (43-114psi)	3-8kg/cm ² (43-114psi)	3-8kg/cm ² (43-114psi)	3-8kg/cm ² (43-114psi)	3-8kg/cm ² (43-114psi)
最大夾持徑	26mm (1.02")	40mm (1.57")	42mm (1.65")	60mm (2.36")	80mm (3.15")
活塞面積	130cm ² (20.2in ²)	155cm ² (24.0in ²)	278cm ² (43.1in ²)	304cm ² (47.2in ²)	427cm ² (66.2in ²)
夾持力	3465kgf@7kg/cm ² (7623lbf@100psi)	4078kgf@7kg/cm ² (8971lbf@100psi)	5572kgf@7kg/cm ² (12258lbf@100psi)	6072kgf@7kg/cm ² (13358lbf@100psi)	8440kgf@7kg/cm ² (18568lbf@100psi)
產品淨重	10kgs (22lbs)	14kgs (31lbs)	17kgs (37lbs)	21kgs (46lbs)	32kgs (71lbs)

CHP200油壓筒夾夾頭 產品尺寸及性能規格

型號	CHP206-5C (*訂製生產*)	CHP206-25 (*訂製生產*)
A	168 (6.61")	168 (6.61")
B	130 (5.12")	130 (5.12")
C	26 (1.02")	26 (1.02")
D	4.5 (0.18")	4.5 (0.18")
E	100 (3.94")	100 (3.94")
F	55 (2.17")	55 (2.17")
G	110 (4.33")	110 (4.33")
H (P.C.D.)	147 (5.79")	147 (5.79")
安裝螺絲孔	4H-M8(前鎖)	4H-M8(前鎖)
工作筒夾	5C筒夾	YB-25筒夾
最高轉速RPM	120	120
工作油壓	3-15kg/cm ² (43-215psi)	3-15kg/cm ² (43-215psi)
最大夾持徑	26mm (1.02")	26mm (1.02")
活塞面積	130cm ² (20.2in ²)	130cm ² (20.2in ²)
夾持力	7425kgf@15kg/cm ² (16335lbf@215psi)	9700kgf@15kg/cm ² (16335lbf@215psi)
產品淨重	10kgs (22lbs)	10kgs (22lbs)



JAP200-BZI 氣壓筒夾夾頭

採用德國SZM原廠SpannStar精密後拉式筒夾

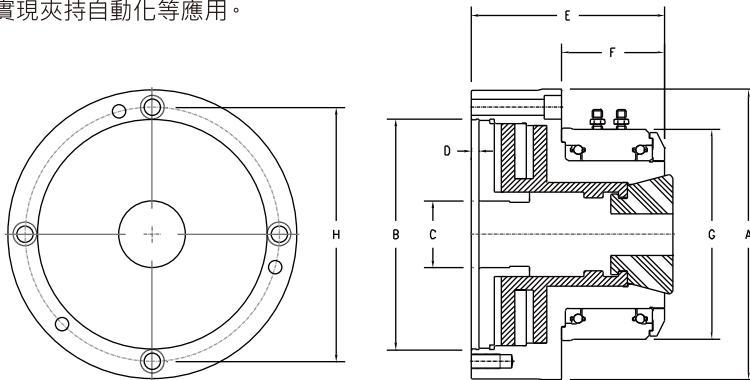


- ▲ 精密筒夾夾頭內藏高速氣壓迴轉缸
- ▲ 節省安裝油壓迴轉缸、油箱、油壓幫浦等設備成本
- ▲ 採用德國SZM原廠SpannStar精密筒夾，夾持精度0.015mm內
- ▲ 夾頭本體經精密研磨，精度超高
- ▲ 雙活塞設計，夾持力強大
- ▲ 先進軸承設計，高轉速低溫升
- ▲ 夾頭本體半密封設計，高度防水防塵（切削水不可直接沖向夾頭本體）

JAP200-BZI氣壓筒夾夾頭簡介

朝銓JAP200-BZI迴轉缸內藏氣壓筒夾夾頭提供使用者安裝筒夾夾頭系統時極大的方便性。使用者只需要準備連接盤與壓縮空氣源，即可以快速的完成筒夾夾頭系統的安裝工作，並即刻展開加工作業。

JAP200-BZI系列精密氣壓筒夾夾頭採用德國SZM公司原裝SpannStar精密筒夾，夾持精度能達到0.015mm以內，筒夾能透過一組筒夾更換扳手快速交換。JAP200-BZI系列氣壓筒夾內藏高速氣壓迴轉缸，不需額外安裝夾頭拉管與驅動裝置，適合應用於數控車床或加工專用機的工件夾持系統、傳統機床改裝夾持自動化、或是安裝於數控加工中心的四軸/五軸實現夾持自動化等應用。



型號	JAP207-42BZI (*2011Q3*)	JAP210-80BZI
A	196 (7.71")	248 (9.76")
B	155 (6.10")	200 (7.87")
C	42 (1.65")	80 (3.15")
D	4.5 (0.18")	5.0 (0.20")
E	131 (5.16")	140 (5.51")
F	70 (2.76")	69 (2.80")
G	142 (5.60")	197 (7.76")
H (P.C.D.)	172 (6.77")	226 (8.89")
安裝螺絲孔	4H-M10(前鎖) + 3H-M10 (後鎖)	6H-M10(前鎖)
工作筒夾	SZM SS42 筒夾	SZM SS80 筒夾
最高轉速RPM	2500	1500
工作氣壓	0.5-7kg/cm2 (7-100psi)	0.5-7kg/cm2 (7-100psi)
最大夾持徑	42mm (1.65")	80mm (3.15")
活塞面積	278cm2 (43.1in2)	427cm2 (66.2in2)
夾持力	5572kgf@7kg/cm2 (12258lbf@100psi)	8440kgf@7kg/cm2 (18568lbf@100psi)
產品淨重	17kgs (37lbs)	31kgs (68lbs)