



# PTG精密內張夾具

## 夾持精度0.015mm以內

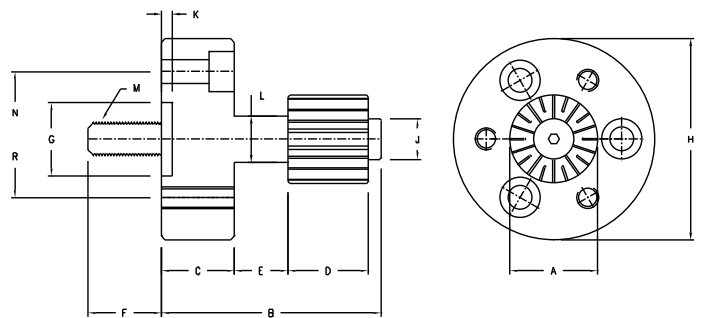


- ▲ 高精度內張夾具，夾持精度0.015mm以內
- ▲ 內張套拆卸再安裝後夾持精度維持0.015mm以內
- ▲ 內張套直徑行程: 0.8mm，大公差工件可以夾持
- ▲ 最小內張徑12.5mm，最大內張徑178.0mm
- ▲ 雙斜度內張，夾持力強大均勻且穩定
- ▲ 可以安裝軸向定位裝置(客戶自行設計)
- ▲ 應用於數控車床、研磨床、加工中心、專用機等

### 產品簡介

英國PTG公司在歐洲已有悠久歷史，專業於設計與生產各式精密內張夾具。朝銓實業與PTG公司合作，引進PTG公司一系列的內張夾具，適合應用於數控車床、研磨機、專用機等機床。PTG內張夾具採雙斜度支撐設計，能提供強大、均勻且穩定的夾持力。PTG內張夾具的精度高，其內徑套在拆卸再裝上後能維持0.015mm以內的夾持精度。除了表列標準型內張夾具，PTG公司亦能提供特殊內張夾具設計訂製的服務。請與我們聯繫，取得更詳細的產品資訊。

### 產品尺寸與規格



型號	3A	2C	1C	18C	4C	5C	6C	7C	8C
A (內張套徑)	最小: 12.5 最大: 16.0	最小: 16.0 最大: 22.0	最小: 22.0 最大: 28.5	最小: 28.5 最大: 41.0	最小: 41.0 最大: 63.5	最小: 63.5 最大: 76.2	最小: 76.2 最大: 89.0	最小: 89.0 最大: 130.0	最小: 130.0 最大: 178.0
B	60	66	72	79	84	109	118	133	153
C	20	20	20	20	20	25	25	30	30
D	22.0	27.0	32.0	38.0	43.0	51.0	57.0	63.5	79.5
E	14.6	15.0	15.5	15.3	14.8	25.3	24.7	25.2	24.6
F	20	22	30	31	36	36	37	47	22
G	40	40	40	40	40	60	60	100	100
H	75	75	75	75	75	120	120	180	180
J	11.0	15.0	20.0	26.5	37.5	55.0	74.5	86.5	124.0
K	6	6	6	6	6	6	6	6	6
L	12.6	14.1	20.7	26.3	37.0	57.3	71.1	84.1	123.0
M (拉桿牙徑)	M4	M8	M8	M10	M12	M20	M20	M24	M36
N (安裝螺絲)	Ø58-M8	Ø58-M8	Ø58-M8	Ø58-M8	Ø58-M8	Ø94-M10	Ø94-M10	Ø150-M12	Ø150-M12
R (定位螺孔)	Ø28-M4	Ø28-M4	Ø58-M6	Ø58-M6	Ø58-M6	Ø94-M8	Ø94-M8	Ø150-M10	Ø150-M10
允許拉桿拉力 (kgf)	700	1000	1200	1800	2300	2800	3200	3700	5500

