

CPB

後拉式筒夾夾頭-美規5C/16C

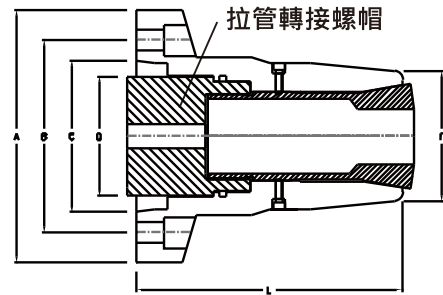
- ▲ 搭配美規5C/16C筒夾工作·美規機床最常用筒夾規格
- ▲ 筒夾後拉夾緊·夾持精度高
- ▲ 夾頭本體合金鋼硬化精密研磨製成·精度壽命長
- ▲ 夾頭本體精度0.010mm以內
- ▲ 工件夾持精度0.020mm以內(依照搭配筒夾精度)



CPB筒夾夾頭尺寸與規格

(標準A2型法蘭)

CPB筒夾夾頭出廠時隨附一只半加工的拉管轉接螺帽·客戶可以依照機床主軸現有的拉管尺寸加工CPB筒夾夾頭的拉管螺帽·再進行筒夾夾頭的安裝作業。

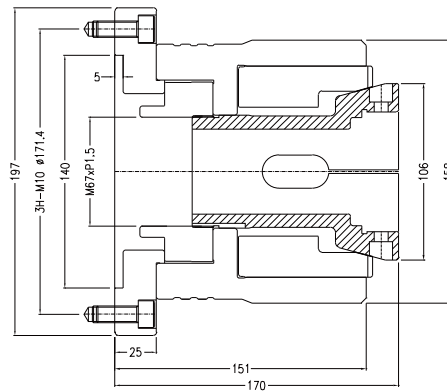


型號	CPB-5CA5	CPB-5CA6	CPB-16CA5	CPB-16CA6
主軸鼻端	A2-5	A2-6	A2-5	A2-6
A	137 (5.39")	166 (6.54")	137 (5.39")	166 (6.54")
B (P.C.D)	104.8 (4.13")	133.4 (5.25")	104.8 (4.13")	133.4 (5.25")
C	82.6 (3.25")	106.4 (4.19")	82.6 (3.25")	106.4 (4.19")
D (轉接拉管)	最大M58	最大M65	最大M58	最大M65
F	60 (2.36")	60 (2.36")	80 (3.15")	80 (3.15")
L	122 (4.80")	122 (4.80")	145 (5.71")	145 (5.71")
安裝螺絲	3H-M10	3H-M12	6H-M10	6H-M12
工作筒夾	5C筒夾	5C筒夾	16C筒夾	16C筒夾
拉管允許拉力	1800kgf (3900lbf)	1800kgf (3900lbf)	2300kgf (5060lbf)	2300kgf (5060lbf)
最高轉速RPM	6000	6000	5000	5000
產品淨重	5.0kgs (11.0lbs)	7.5kgs (16.5lbs)	5.5kgs (12.1lbs)	10.0kgs (22.0lbs)

CPD-C50Z140 副爪式前推筒夾夾頭



- ▲ 搭配C-50副爪工作
- ▲ 最大夾持徑50mm
- ▲ 筒夾前推夾緊·工件軸向不位移
- ▲ 適合重切削工作
- ▲ 最高轉速5000RPM
- ▲ 夾頭淨重19.0kgs



CPB-C50Z170 副爪式後拉筒夾夾頭



- ▲ 搭配C-50副爪工作
- ▲ 最大夾持徑50mm
- ▲ 筒夾後拉夾緊
- ▲ 適合重切削工作
- ▲ 最高轉速5000RPM
- ▲ 夾頭淨重16.5kgs
- ▲ 安裝連接盤可轉換為A2-5/A2-6/A2-8

