

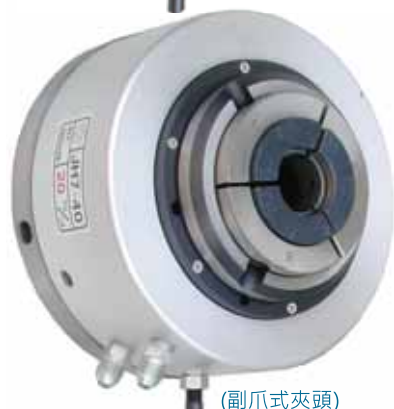
油氣壓快速迴轉夾頭

新品上市: 轉速提升至RPM2200的JA7-44C與JH7-44C

- 快速夾頭內藏油壓/氣壓迴轉缸，免額外安裝迴轉缸
- 安裝簡易，快速建置工作夾持系統
- 氣壓型夾頭缸體加大，提升夾持力
- 筒夾/副爪快速更換設計，高工作彈性
- 夾頭具中心通孔設計，配合自動送料系統工作
- 夾持/放料週期短，生產速度快
- 可不停機上下料，產能高
- 適合傳統車床改裝自動化或半自動化
- 適合組裝各式專用加工機械
- 切削液不可直接沖向夾頭
- JA7-44/JH7-44採用增力2.0倍設計，提供增大夾持力
- JA7-44/JH7-44可以選購內張套件進行內張夾持作業 (內張套件參考P.15)
- 新品上市: JA7-44C與JH7-44C轉速提升至RPM2200



(筒夾式夾頭)



(副爪式夾頭)

產品簡介

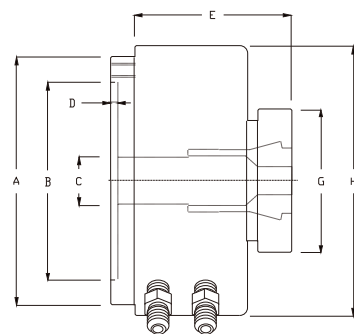
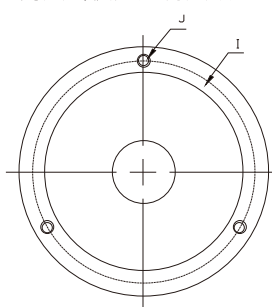
自1981年上市已來，朝銓快速精密迴轉夾頭系列產品即是高性能、高品質、安裝方便、使用容易的代名詞。

朝銓快速精密迴轉夾頭系列內藏油氣壓迴轉缸，使用者可以在極短的時間內完成工件夾持系統的設置，快速地展開各式加工作業。此外，朝銓快速精密迴轉夾頭的快速更換筒夾/副爪設計，能幫助客戶更彈性的面對各式少量多樣的加工作業。因此無論是自動化加工、半自動化加工、傳統機床改裝自動化、專用機組裝等各式應用，朝銓快速精密迴轉夾頭皆是客戶的指名首選。

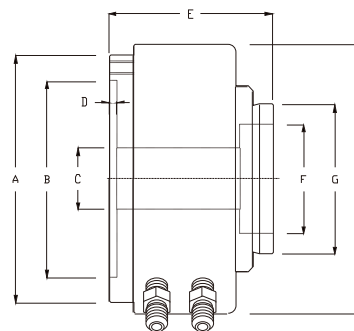
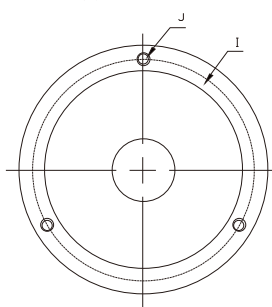
朝銓快速精密迴轉夾頭系列銷售至今出廠已超過22000組以上，是業界公認的領導品牌。我們堅持品質至上，選用進口軸承組與零件組，全線產品自金屬材料、加工、組裝、產品測試至產品包裝等作業，一律由台灣本廠與長期合作的協力夥伴一貫完成，提供客戶高等級品質承諾。

新上市的JA7-44C與JH7-44C筒夾式快速迴轉夾頭應用朝銓最新的高速軸承技術，工作轉速能提升至2200RPM。我們預定自2011年第二季起陸續供應新型的JA7-44C與JH7-44C快速迴轉夾頭。請與我們聯繫，取得朝銓最新的產品開發進度。

筒夾式快速迴轉夾頭



副爪式快速迴轉夾頭



Rotary Power Chuck

筒夾式快速迴轉夾頭

*內張外夾兩用

型號	JA7-44 / JA7-44C	JH7-44 / JH7-44C
A	192 (7.56")	192 (7.56")
B	155 (6.10")	155 (6.10")
C	44 (1.73")	44 (1.73")
D	5 (0.20")	5 (0.20")
E	135 (5.31")	135 (5.31")
F	-	-
G	110 (4.33")	110 (4.33")
H	212 (8.35")	212 (8.35")
I (P.C.D)	172 (6.77")	172 (6.77")
J	3H-M10xP1.5	3H-M10xP1.5
工作筒夾/副爪	C-44筒夾 C-44I內張套件	C-44筒夾 C-44I內張套件
氣壓/油壓驅動	氣壓	油壓
工作壓力	2-20kg/cm ² (28-286psi)	2-20kg/cm ² (28-286psi)
最高轉速RPM	JA7-44: 1600 JA7-44C: 2200	JH7-44: 1600 JH7-44C: 2200
最大夾徑 通孔/不通孔	44mm (1.73")	44mm (1.73")
缸體活塞面積	116cm ² (18in ²)	116cm ² (18in ²)
夾持力	5400kgf@16kg/cm ² (12020lbf@229psi)	10800kgf@16kg/cm ² (24040lbf@229psi)
產品淨重	17kgs (37.4lbs)	17kgs (37.4lbs)

副爪式快速迴轉夾頭-氣壓

JA5-25	JA7-40	JA7-70
135 (5.31")	192 (7.56")	192 (7.56")
100 (3.94")	155 (6.10")	155 (6.10")
27 (1.06")	47 (1.85")	68 (2.68")
4 (0.16")	5 (0.20")	5 (0.20")
105 (4.13")	128 (5.04")	142 (5.60")
45 (1.77")	65 (2.56")	105 (4.13")
68 (2.68")	94 (3.70")	168 (6.61")
170 (6.69")	212 (8.35")	266 (10.47")
115 (4.53")	172 (6.77")	172 (6.77")
3H-M8xP1.25	3H-M10xP1.5	3H-M10xP1.5
C-25型副爪	C-40型副爪	C-70型副爪
氣壓	氣壓	氣壓
2-9kg/cm ² (28-130psi)	2-9kg/cm ² (28-130psi)	2-9kg/cm ² (28-130psi)
1800	1600	1400
25mm/32mm (0.98"/1.26")	45mm/50mm (1.77"/1.97")	68mm/90mm (2.68"/3.54")
115cm ² (17.8in ²)	182cm ² (28.2in ²)	328cm ² (50.8in ²)
2254kgf@7kg/cm ² (4958lbf@100psi)	3567kgf@7kg/cm ² (7847lbf@100psi)	6429kgf@7kg/cm ² (14143lbf@100psi)
7.5kgs (16.5lbs)	15.0kgs (33.0lbs)	22.5kgs (49.5lbs)

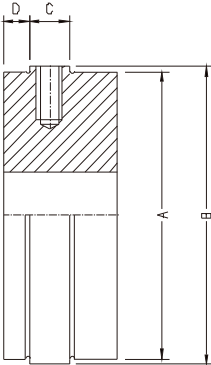
副爪式快速迴轉夾頭-油壓

型號	JH5-25	JH7-40	JH7-70	JH9-90	JH9-120
A	135 (5.31")	192 (7.56")	192 (7.56")	230 (9.06")	230 (9.06")
B	100 (3.94")	155 (6.10")	155 (6.10")	190 (7.48")	190 (7.48")
C	26 (1.02")	45 (1.77")	68 (2.68")	88 (3.52")	120 (4.72")
D	4 (0.16")	5 (0.20")	5 (0.20")	6 (0.24")	6 (0.24")
E	105 (4.13")	128 (5.04")	142 (5.60")	150 (5.91")	160 (6.30")
F	45 (1.77")	65 (2.56")	105 (4.13")	105 (4.13")	140 (5.51")
G	68 (2.68")	94 (3.70")	136 (5.35")	136 (5.35")	168 (6.61")
H	138 (5.43")	192 (7.56")	211 (8.31")	232 (9.13")	275 (10.83")
I (P.C.D)	115 (4.53")	172 (6.77")	172 (6.77")	210 (8.27")	210 (8.27")
J	3H-M8xP1.25	3H-M10 x P1.5	3H-M10xP1.5	3H-M12xP1.75	3H-M12xP1.75
工作副爪	C-25型副爪	C-40型副爪	C-70型副爪	C-70型副爪	C-120型副爪
氣壓/油壓驅動	油壓	油壓	油壓	油壓	油壓
工作壓力	10-25kg/cm ² (143-357psi)	10-20kg/cm ² (143-286psi)	10-20kg/cm ² (143-286psi)	10-15kg/cm ² (143-214psi)	10-15kg/cm ² (143-214psi)
最高轉速RPM	1800	1600	1400	1100	900
最大夾徑 通孔/不通孔	25mm/32mm (0.98"/1.26")	45mm/50mm (1.77"/1.97")	68mm/90mm (2.68"/3.54")	88mm/88mm (3.52"/3.52")	118mm/118mm (4.65"/4.65")
缸體活塞面積	56cm ² (8.68in ²)	90cm ² (13.9in ²)	116cm ² (18.0in ²)	132cm ² (20.5in ²)	183cm ² (28.4in ²)
夾持力	2508kgf@16kg/cm ² (5519lbf@228psi)	4032kgf@16kg/cm ² (8870lbf@228psi)	5197kgf@16kg/cm ² (11433lbf@228psi)	5913kgf@16kg/cm ² (13009lbf@228psi)	6148kgf@12kg/cm ² (13528lbf@171psi)
產品淨重	6.0kgs (13.2lbs)	13.0kgs (28.6lbs)	18.0kgs (39.6lbs)	24.0kgs (52.8lbs)	30.0kgs (66.0lbs)



朝銓快速迴轉夾頭/固定型夾頭專用副爪

專用副爪尺寸與適用產品



型號	A	B	C	D	安裝螺絲	適用夾頭型號
C-25	45mm (1.77")	47.5mm (1.87")	7mm (0.28")	5.0mm (0.20")	M5x3	JA5-25 / JH5-25
C-40	65mm (2.56")	67.5mm (2.66")	9mm (0.35")	6.0mm (0.24")	M6x3	JA7-40 / JH7-40 JAS-40 / JHS-40 / CAF-40
C-70	105mm (4.13")	107.5mm (4.23")	9mm (0.35")	6.0mm (0.24")	M6x3	JA7-70 / JH7-70 / JH9-90 JHS-70 / CAF-70
C-120	140mm (5.51")	143.5mm (5.65")	9mm (0.35")	6.0mm (0.24")	M6x4	JH9-120

根據工件外型與夾持需求所設計的專用夾爪



標準通孔型



兩層型(短工件適用)



強力十字溝(或圓溝)

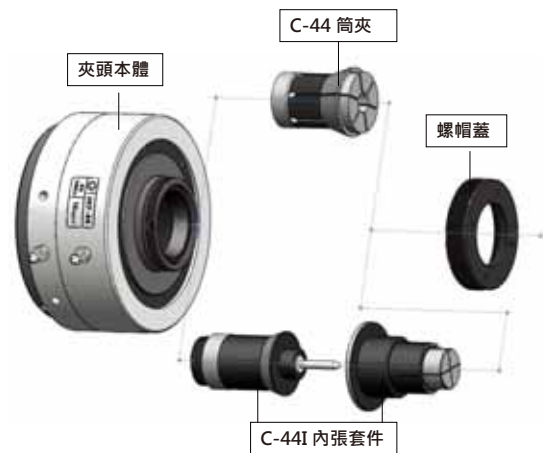


六角或異型件



特殊加高型

內張與外夾兩用的44型快速迴轉夾頭 (JA7-44/JA7-44C/JH7-44/JH7-44C)



將筒夾式迴轉夾頭快速的轉換為內張夾頭

朝銓筒夾式快速迴轉夾頭(JA7-44 / JA7-44C / JH7-44/ JH7-44C)

除了可以安裝C-44型筒夾應用於外夾作業外，亦可以透過安裝一組內張套件，包含一只推桿座與彈性內徑夾，可以在非常短的時間內快速地將筒夾式快速迴轉夾頭轉換為快速迴轉內張夾頭。快速迴轉夾頭的彈性內徑夾(C-44I)是根據客戶的加工件所設計訂製的，我們的製作速度快，可以在訂單後一週內交貨，幫助您快速地展開您的內張夾持加工作業。

JA5-25C快速迴轉夾頭 JA7-40C快速迴轉夾頭

新品上市! 性能全面提升的新版快速迴轉夾頭



產品特點

- 快速夾頭內藏氣壓迴轉缸，免額外交裝迴轉缸
- 安裝簡易，快速建置工作夾持系統
- 夾頭具中心通孔設計，配合自動送料系統工作，可設計中心出水
- 夾持/放料週期短，可不停機上下料(1000RPM以下)，生產效能高
- 適合電腦車床或傳統車床改裝自動化或半自動化
- 適合組裝各式專用加工機械

全新提升性能

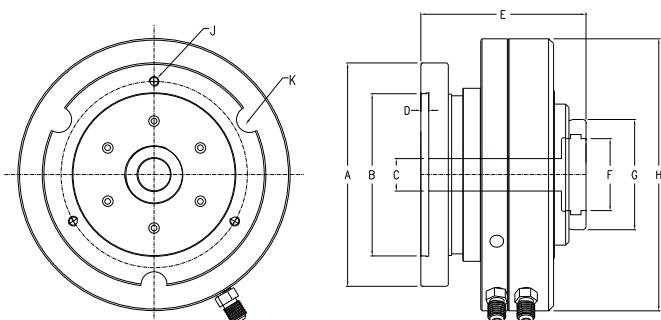
- 轉速提升: JA5-25C轉速提升至2700RPM
- 轉速提升: JA7-40C轉速提升至2200RPM
- 強制放料設計: 全自動加工不卡料，作業不中斷
- 防水防塵設計: 提升防水效能，軸承壽命大幅提升
- 精度提升: 夾持精度0.020mm以內 (不計副爪誤差)
- 前鎖設計，簡化連接盤設計及連接盤長度與重量

性能全面提升的經典產品

朝銓快速迴轉夾頭系列產品投入市場已逾30年，其成熟的設計與穩定的品質長久以來深受廣大客戶的肯定與支持。朝銓實業長年除了投入新產品與新技術的開發之外，我們亦持續投入資源改善與改良現有產品的品質與性能。

我們預定於2011年全新升級JA5-25C與JA7-40C兩型經典產品。朝銓實業近年來持續投入高性能軸承技術的開發，我們將應用最新的軸承技術植入兩型快速迴轉夾頭，將JA5-25C的轉速提升至2700RPM，將JA7-40C的轉速提升至2200RPM，並且大幅延長軸承壽命。新款的快速迴轉夾頭除了繼承原有快速迴轉夾頭的所有優點之外，更增加強制放料設計，並提升其防水防塵性能。

新款的快速迴轉夾頭已陸續投產，我們預定於2011年第三季起提供客戶全新的JA5-25C與JA7-40C快速迴轉夾頭。請與我們聯繫，取得朝銓最新的產品開發進度。



型號	JA5-25C (氣壓) (*2011Q3)	JA7-40C (氣壓) (*2011Q3)
A	138 (5.43")	195 (7.68")
B	100 (3.94")	155 (6.10")
C	26 (1.02")	46 (1.81")
D	5 (0.20")	5 (0.20")
E	102 (4.02")	123 (4.84")
F	45 (1.77")	65 (2.56")
G	68 (2.68")	94 (3.70")
H	168 (6.61")	200 (7.87")
I (P.C.D) (後鎖)	115 (4.53") 3H-M8xP1.25	172 (6.77") 3H-M10xP1.5
K (P.C.D) (前鎖)	123 (4.84") 3H-M8xP1.25	172 (6.77") 3H-M10xP1.5
工作筒夾/副爪	C-25型副爪	C-40型副爪
氣壓/油壓驅動	氣壓	氣壓
工作壓力	2-9kg/cm ² (28-130psi)	2-9kg/cm ² (28-130psi)
最高轉速RPM	2700	2200
最大夾徑 通孔/不通孔	25mm/32mm (0.98"/1.26")	45mm/50mm (1.77"/1.97")
缸體活塞面積	127cm ² (19.7in ²)	177cm ² (27.4in ²)
夾持力	2960kgf@7kg/cm ² (6512lbf@100psi)	4140kgf@7kg/cm ² (9110lbf@100psi)
產品淨重	10.0kgs (22.0lbs)	16.0kgs (35.2lbs)